
Produktname: SUHW1 Kaninchen-Polyclonal-Antikörper**Katalog-Nr.: APRab18433**

Nur für Forschungszwecke.

Zusammenfassung

Beschreibung	polyklonaler Kaninchenantikörper
Host	Kaninchen
Anwendung	WB,IHC
Reaktivität	Mensch, Ratte, Maus
Konjugation	Unkonjugiert
Modifikation	Unverändert
Isotyp	IgG
Klonalität	Polyklonal
Form	Flüssig
Konzentration	1 mg/ml
Lagerung	Aliquotieren und bei -20°C lagern (12 Monate haltbar).Frost/Tau-Zyklen vermeiden.
Versand	Eisbeutel
Puffer	Flüssigkeit in PBS mit 50 % Glycerin, 0,5 % Schutzprotein und 0,02 % Konservierungsmittel vom neuen Typ N.
Aufreinigung	Affinitätsreinigung

Anwendung

Verdünnungsverhältnis	WB 1:500-1:2000,IHC 1:50-1:300
Molekulargewicht	50kDa

Antigen-Informationen

Genname	ZNF280A
Alternative Namen	ZNF280A; SUHW1; ZNF280; ZNF636; Zinc finger protein 280A; 3'OY11.1; Suppressor of hairy wing homolog 1; Zinc finger protein 636
Gen-ID	129025.0
SwissProt ID	P59817
Immunogen	Das Antiserum wurde gegen ein synthetisches Peptid hergestellt, das vom humanen ZNF280A abgeleitet ist. Aminosäurebereich: 441–490

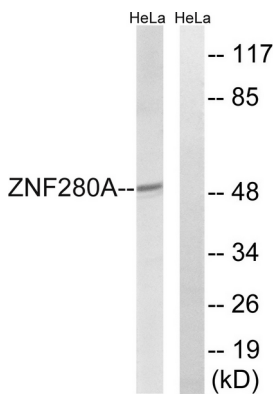
Hintergrund

Dieses Gen kodiert für ein Zinkfingerprotein. Das kodierte Protein enthält vier Zinkfinger vom Typ C2H2, die häufig in Transkriptionsfaktoren vorkommen. Zinkfingerproteine dieses Typs können verschiedene Funktionen ausüben, darunter die Bindung von DNA oder RNA. [bereitgestellt von RefSeq, Apr. 2014], Funktion: Kann als Transkriptionsfaktor fungieren., Ähnlichkeit: Enthält vier Zinkfinger vom Typ C2H2.

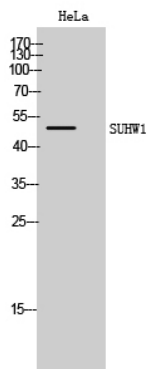
Forschungsbereich

Epigenetik und nukleäre Signalübertragung; Transkription; Domänenfamilien; Zinkfingerproteine

Bilddaten



Western-Blot-Analyse von Lysaten aus HeLa-Zellen unter Verwendung des ZNF280A-Antikörpers. Die Spur rechts ist mit dem synthetisierten Peptid blockiert.



Western-Blot-Analyse von HeLa-Zellen mit dem polyklonalen Antikörper SUHW1.