

**Produktname: SUDD Kaninchen-Polyclonal-Antikörper****Katalog-Nr.: APRab18430**

Nur für Forschungszwecke.

**Zusammenfassung**

<b>Beschreibung</b>	polyklonaler Kaninchenantikörper
<b>Host</b>	Kaninchen
<b>Anwendung</b>	WB,IHC,ELISA
<b>Reaktivität</b>	Mensch, Maus
<b>Konjugation</b>	Unkonjugiert
<b>Modifikation</b>	Unverändert
<b>Isotyp</b>	IgG
<b>Klonalität</b>	Polyklonal
<b>Form</b>	Flüssig
<b>Konzentration</b>	1 mg/ml
<b>Lagerung</b>	Aliquotieren und bei -20°C lagern (12 Monate haltbar).Frost/Tau-Zyklen vermeiden.
<b>Versand</b>	Eisbeutel
<b>Puffer</b>	Flüssigkeit in PBS mit 50 % Glycerin, 0,5 % Schutzprotein und 0,02 % Konservierungsmittel vom neuen Typ N.
<b>Aufreinigung</b>	Affinitätsreinigung

**Anwendung**

<b>Verdünnungsverhältnis</b>	WB 1:500-1:2000,IHC 1:50-1:300,ELISA 1:2000-1:20000
<b>Molekulargewicht</b>	59kDa

**Antigen-Informationen**

<b>Genname</b>	RIOK3
<b>Alternative Namen</b>	RIOK3; SUDD; Serine/threonine-protein kinase RIO3; RIO kinase 3; sudD homolog
<b>Gen-ID</b>	8780.0
<b>SwissProt ID</b>	O14730
<b>Immunogen</b>	Das Antiserum wurde gegen ein synthetisches Peptid hergestellt, das vom humanen RIOK3 abgeleitet ist. Aminosäurebereich: 271–320

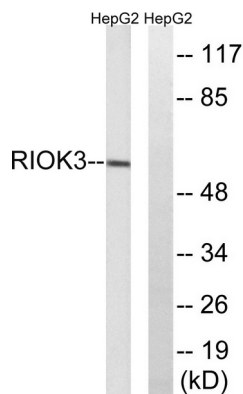
**Hintergrund**

Dieses Gen wurde aufgrund der Ähnlichkeit seines Produkts mit dem SUDD-Protein von *Aspergillus nidulans* identifiziert, einem extragenen Suppressor der hitzeempfindlichen bimD6-Mutation, die bei restriktiven Temperaturen die korrekte Anlagerung an die Spindel-Mikrotubuli verhindert. Die spezifische Funktion dieses Gens ist noch nicht bekannt. [bereitgestellt von RefSeq, Juli 2008], katalytische Aktivität: ATP + Protein = ADP + Phosphoprotein, Ähnlichkeit: Gehört zur Proteinkinase-Superfamilie. RIO-Typ Ser/Thr-Kinase-Familie, Ähnlichkeit: Enthält eine Proteinkinase-Domäne, Gewebespezifität: Weit verbreitet exprimiert.

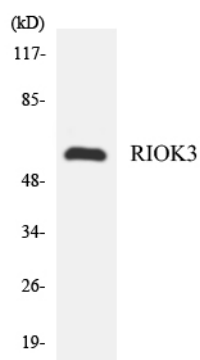
## Forschungsbereich

Epigenetik und nukleäre Signalübertragung; Chromosomenstruktur; Gerüstproteine; Signaltransduktion; Proteinphosphorylierung; Serin/Threonin-Kinasen; Andere Kinasen

## Bilddaten



Western-Blot-Analyse von Lysaten aus HepG2-Zellen unter Verwendung des RIOK3-Antikörpers. Die Spur rechts ist mit dem synthetisierten Peptid blockiert.



Western-Blot-Analyse der Lysate aus HeLa-Zellen unter Verwendung des RIOK3-Antikörpers.