

**Produktname: Striatin Kaninchen-Polyclonal-Antikörper****Katalog-Nr.: APRab18408**

Nur für Forschungszwecke.

**Zusammenfassung**

<b>Beschreibung</b>	polyklonaler Kaninchenantikörper
<b>Host</b>	Kaninchen
<b>Anwendung</b>	WB,IHC,ICC/IF,ELISA
<b>Reaktivität</b>	Mensch, Maus, Ratte
<b>Konjugation</b>	Unkonjugiert
<b>Modifikation</b>	Unverändert
<b>Isotyp</b>	IgG
<b>Klonalität</b>	Polyklonal
<b>Form</b>	Flüssig
<b>Konzentration</b>	1 mg/ml
<b>Lagerung</b>	Aliquotieren und bei -20°C lagern (12 Monate haltbar).Frost/Tau-Zyklen vermeiden.
<b>Versand</b>	Eisbeutel
<b>Puffer</b>	Flüssigkeit in PBS mit 50 % Glycerin, 0,5 % Schutzprotein und 0,02 % Konservierungsmittel vom neuen Typ N.
<b>Aufreinigung</b>	Affinitätsreinigung

**Anwendung**

<b>Verdünnungsverhältnis</b>	WB 1:500-1:2000,IHC 1:100-1:300,ICC/IF 1:50-1:200,ELISA 1:5000-1:10000
<b>Molekulargewicht</b>	86kDa

**Antigen-Informationen**

<b>Genname</b>	STRN
<b>Alternative Namen</b>	STRN; Striatin
<b>Gen-ID</b>	6801.0
<b>SwissProt ID</b>	O43815
<b>Immunogen</b>	Synthetisiertes Peptid, das aus der C-terminalen Region des menschlichen Striatins abgeleitet ist.

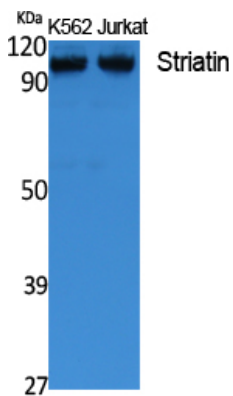
**Hintergrund**

Funktion: Calmodulin-bindendes Protein, das als Gerüst- oder Signalprotein fungieren und eine Rolle bei der dendritischen  $Ca^{2+}$ -Signalübertragung spielen kann. Ähnlichkeit: Gehört zur WD-Repeat-Striatin-Familie. Ähnlichkeit: Enthält 6 WD-Repeats. Untereinheit: Interagiert mit der Proteinphosphatase 2A (PP2A). Gewebespezifität: Wird bevorzugt im Gehirn exprimiert.

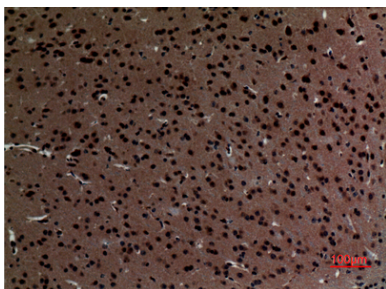
## Forschungsbereich

-

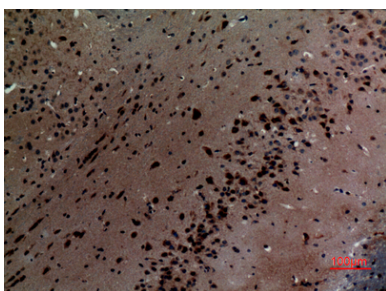
## Bilddaten



Western-Blot-Analyse von Extrakten aus K562-Zellen unter Verwendung eines polyklonalen Striatin-Antikörpers. Der Sekundärantikörper wurde 1:20000 verdünnt.



Immunohistochemische Analyse von in Paraffin eingebettetem Mausgehirn, Antikörperverdünnung 1:100



Immunohistochemische Analyse von in Paraffin eingebettetem Mausgehirn, Antikörperverdünnung 1:100