
Produktname: Stathmin-3 Kaninchen-polyklonaler Antikörper**Katalog-Nr.: APRab18372**

Nur für Forschungszwecke.

Zusammenfassung

Beschreibung	polyklonaler Kaninchenantikörper
Host	Kaninchen
Anwendung	WB,IHC,ELISA
Reaktivität	Mensch, Maus, Ratte
Konjugation	Unkonjugiert
Modifikation	Unverändert
Isotyp	IgG
Klonalität	Polyklonal
Form	Flüssig
Konzentration	1 mg/ml
Lagerung	Aliquotieren und bei -20°C lagern (12 Monate haltbar).Frost/Tau-Zyklen vermeiden.
Versand	Eisbeutel
Puffer	Flüssigkeit in PBS mit 50 % Glycerin, 0,5 % Schutzprotein und 0,02 % Konservierungsmittel vom neuen Typ N.
Aufreinigung	Affinitätsreinigung

Anwendung

Verdünnungsverhältnis	WB 1:500-1:2000,IHC 1:50-1:300,ELISA 1:2000-1:20000
Molekulargewicht	22kDa

Antigen-Informationen

Genname	STMN3
Alternative Namen	STMN3; SCLIP; Stathmin-3; SCG10-like protein
Gen-ID	50861.0
SwissProt ID	Q9NZ72
Immunogen	Das Antiserum wurde gegen ein synthetisches Peptid, abgeleitet von humanem STMN3, hergestellt. Aminosäurebereich: 61–110

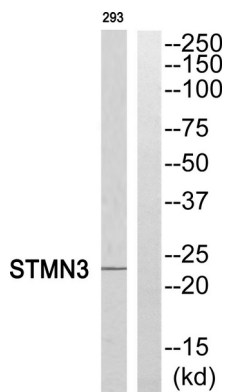
Hintergrund

Dieses Gen kodiert für ein Protein der Stathmin-Proteinfamilie. Mitglieder dieser Proteinfamilie bilden mit Tubulinen einen Komplex im Verhältnis 2:1 (2 Tubuline pro Stathmin-Protein). Mikrotubuli benötigen die geordnete Assemblierung von α - und β -Tubulinen; die Komplexbildung mit Stathmin stört die Mikrotubuli-Bildung und -Funktion. Ein Pseudogen dieses Gens befindet sich auf Chromosom 22. Alternatives Spleißen führt zu mehreren Transkriptvarianten. [bereitgestellt von RefSeq, Jan. 2013], Ähnlichkeit: Gehört zur Stathmin-Familie., Gewebespezifität: Neuronenspezifisch.

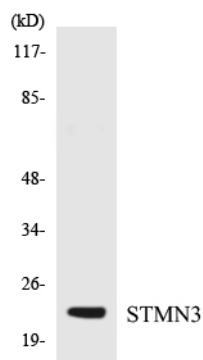
Forschungsbereich

Regulation der Mikrotubuli-Dynamik

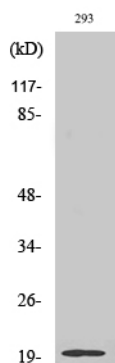
Bilddaten



Western-Blot-Analyse des STMN3-Antikörpers. Die Spur rechts ist mit dem STMN3-Peptid blockiert.



Western-Blot-Analyse der Lysate aus K562-Zellen unter Verwendung des STMN3-Antikörpers.



Western-Blot-Analyse verschiedener Zellen unter Verwendung des polyklonalen Stathmin-3-Antikörpers