

---

**Produktname: SSBP2 Kaninchen-Polyclonal-Antikörper****Katalog-Nr.: APRab18298**

Nur für Forschungszwecke.

**Zusammenfassung**

|                      |                                                                                                            |
|----------------------|------------------------------------------------------------------------------------------------------------|
| <b>Beschreibung</b>  | polyklonaler Kaninchenantikörper                                                                           |
| <b>Host</b>          | Kaninchen                                                                                                  |
| <b>Anwendung</b>     | WB,IHC,ICC/IF,ELISA                                                                                        |
| <b>Reaktivität</b>   | Mensch, Maus                                                                                               |
| <b>Konjugation</b>   | Unkonjugiert                                                                                               |
| <b>Modifikation</b>  | Unverändert                                                                                                |
| <b>Isotyp</b>        | IgG                                                                                                        |
| <b>Klonalität</b>    | Polyklonal                                                                                                 |
| <b>Form</b>          | Flüssig                                                                                                    |
| <b>Konzentration</b> | 1 mg/ml                                                                                                    |
| <b>Lagerung</b>      | Aliquotieren und bei -20°C lagern (12 Monate haltbar).Frost/Tau-Zyklen vermeiden.                          |
| <b>Versand</b>       | Eisbeutel                                                                                                  |
| <b>Puffer</b>        | Flüssigkeit in PBS mit 50 % Glycerin, 0,5 % Schutzprotein und 0,02 % Konservierungsmittel vom neuen Typ N. |
| <b>Aufreinigung</b>  | Affinitätsreinigung                                                                                        |

**Anwendung**

|                              |                                                                        |
|------------------------------|------------------------------------------------------------------------|
| <b>Verdünnungsverhältnis</b> | WB 1:500-1:2000,IHC 1:100-1:300,ICC/IF 1:50-1:200,ELISA 1:5000-1:20000 |
| <b>Molekulargewicht</b>      | 38kDa                                                                  |

**Antigen-Informationen**

|                          |                                                                                                                         |
|--------------------------|-------------------------------------------------------------------------------------------------------------------------|
| <b>Genname</b>           | SSBP2                                                                                                                   |
| <b>Alternative Namen</b> | SSBP2; SSDP2; Single-stranded DNA-binding protein 2; Sequence-specific single-stranded-DNA-binding protein 2            |
| <b>Gen-ID</b>            | 23635.0                                                                                                                 |
| <b>SwissProt ID</b>      | P81877                                                                                                                  |
| <b>Immunogen</b>         | Das Antiserum wurde gegen ein synthetisches Peptid, abgeleitet von humanem SSBP2, hergestellt. Aminosäurebereich: 10-59 |

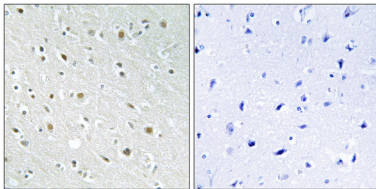
## Hintergrund

Dieses Gen kodiert eine Untereinheit eines Proteinkomplexes, der mit einzelsträngiger DNA interagiert und an der DNA-Schadensantwort sowie der Aufrechterhaltung der Genomstabilität beteiligt ist. Das kodierte Protein könnte auch eine Rolle bei der Telomerreparatur spielen. Eine Variante dieses Gens könnte mit dem Überleben von Glioblastom-Patienten assoziiert sein. [bereitgestellt von RefSeq, Sep. 2016], Ähnlichkeit: Enthält 1 LisH-Domäne., Gewebespezifität: Ubiquitär.

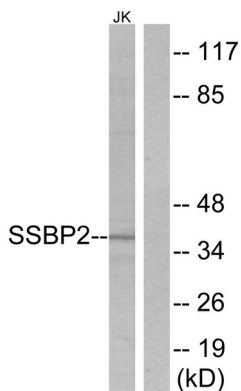
## Forschungsbereich

Krebs; Onkoproteine/Suppressoren; Tumorsuppressoren

## Bilddaten



Immunohistochemische Analyse von in Paraffin eingebettetem menschlichem Hirngewebe unter Verwendung des SSBP2-Antikörpers. Das Bild rechts zeigt eine Blockierung mit dem synthetisierten Peptid.



Western-Blot-Analyse von Lysaten aus Jurkat-Zellen unter Verwendung des SSBP2-Antikörpers. Die Spur rechts ist mit dem synthetisierten Peptid blockiert.