
Produktname: SRPK3 Kaninchen-Polyclonal-Antikörper**Katalog-Nr.: APRab18284**

Nur für Forschungszwecke.

Zusammenfassung

Beschreibung	polyklonaler Kaninchenantikörper
Host	Kaninchen
Anwendung	WB,ELISA
Reaktivität	Mensch, Maus, Ratte
Konjugation	Unkonjugiert
Modifikation	Unverändert
Isotyp	IgG
Klonalität	Polyklonal
Form	Flüssig
Konzentration	1 mg/ml
Lagerung	Aliquotieren und bei -20°C lagern (12 Monate haltbar).Frost/Tau-Zyklen vermeiden.
Versand	Eisbeutel
Puffer	Flüssigkeit in PBS mit 50 % Glycerin, 0,5 % Schutzprotein und 0,02 % Konservierungsmittel vom neuen Typ N.
Aufreinigung	Affinitätsreinigung

Anwendung

Verdünnungsverhältnis	WB 1:500-1:2000,ELISA 1:5000-1:20000
Molekulargewicht	60kDa

Antigen-Informationen

Genname	SRPK3 SRPK3; MSSK1; STK23; SRSF protein kinase 3; Muscle-specific serine kinase 1; MSSK-1;
Alternative Namen	Serine/arginine-rich protein-specific kinase 3; SR-protein-specific kinase 3; Serine/threonine-protein kinase 23
Gen-ID	26576.0
SwissProt ID	Q9UPE1
Immunogen	Das Antiserum wurde gegen ein synthetisches Peptid, abgeleitet von humanem SRPK3, hergestellt. Aminosäurebereich: 261–310

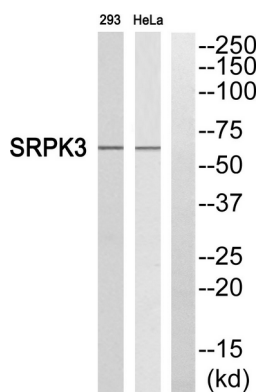
Hintergrund

Dieses Gen kodiert für eine Proteinkinase, die einer Proteinkinase der SR-Familie (Serin/Arginin-reiche Domäne) von Spleißfaktoren ähnelt. Ein hochgradig ähnliches Protein spielt nachweislich eine Rolle bei der Muskelentwicklung von Mäusen. Für dieses Gen wurden mehrere Transkriptvarianten gefunden, die für verschiedene Isoformen kodieren. [bereitgestellt von RefSeq, Dez. 2009], Katalytische Aktivität: ATP + Protein = ADP + Phosphoprotein., Funktion: Erforderlich für die normale Muskelentwicklung., Ähnlichkeit: Gehört zur Proteinkinase-Superfamilie. CMGC Ser/Thr-Proteinkinase-Familie., Ähnlichkeit: Enthält eine Proteinkinase-Domäne., Gewebespezifität: Wird ausschließlich in Skelett- und Herzmuskelzellen exprimiert.

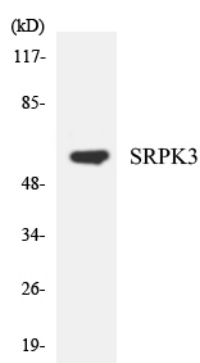
Forschungsbereich

Signaltransduktion; Proteinphosphorylierung; Serin/Threonin-Kinasen; Andere Kinasen; Entwicklungsbiologie; Organogenese; Skelettentwicklung; Muskeln

Bilddaten



Western-Blot-Analyse des SRPK3-Antikörpers. Die Spur rechts ist mit dem SRPK3-Peptid blockiert.



Western-Blot-Analyse der Lysate aus HeLa-Zellen unter Verwendung des SRPK3-Antikörpers.