

---

**Produktname: SRE-ZBP Kaninchen-Polyclonal-Antikörper****Katalog-Nr.: APRab18268**

Nur für Forschungszwecke.

**Zusammenfassung**

<b>Beschreibung</b>	polyklonaler Kaninchenantikörper
<b>Host</b>	Kaninchen
<b>Anwendung</b>	WB,ICC/IF,ELISA
<b>Reaktivität</b>	Mensch, Ratte, Maus
<b>Konjugation</b>	Unkonjugiert
<b>Modifikation</b>	Unverändert
<b>Isotyp</b>	IgG
<b>Klonalität</b>	Polyklonal
<b>Form</b>	Flüssig
<b>Konzentration</b>	1 mg/ml
<b>Lagerung</b>	Aliquotieren und bei -20°C lagern (12 Monate haltbar).Frost/Tau-Zyklen vermeiden.
<b>Versand</b>	Eisbeutel
<b>Puffer</b>	Flüssigkeit in PBS mit 50 % Glycerin, 0,5 % Schutzprotein und 0,02 % Konservierungsmittel vom neuen Typ N.
<b>Aufreinigung</b>	Affinitätsreinigung

**Anwendung**

<b>Verdünnungsverhältnis</b>	WB 1:500-1:2000,ICC/IF 1:200-1:1000,ELISA 1:5000-1:10000
<b>Molekulargewicht</b>	55kDa

**Antigen-Informationen**

<b>Genname</b>	ZNF187
<b>Alternative Namen</b>	ZNF187; ZSCAN26; Zinc finger protein 187; Protein SRE-ZBP; Zinc finger and SCAN domain-containing protein 26
<b>Gen-ID</b>	7741.0
<b>SwissProt ID</b>	Q16670
<b>Immunogen</b>	Das Antiserum wurde gegen ein synthetisches Peptid, abgeleitet von humanem ZNF187, hergestellt. Aminosäurebereich: 51–100

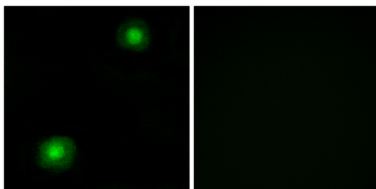
## Hintergrund

Funktion: Könnte an der Transkriptionsregulation beteiligt sein., Induktion: Durch Serumstimulation., Ähnlichkeit: Enthält 1 SCAN-Box-Domäne., Ähnlichkeit: Enthält 8 Zinkfinger vom C2H2-Typ., Funktion: Könnte an der Transkriptionsregulation beteiligt sein., Induktion: Durch Serumstimulation., Ähnlichkeit: Enthält 1 SCAN-Box-Domäne., Ähnlichkeit: Enthält 8 Zinkfinger vom C2H2-Typ.

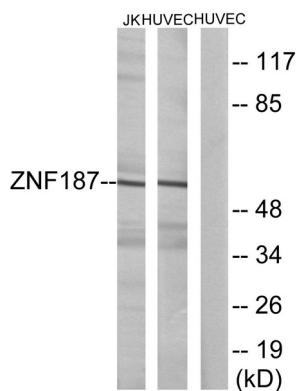
## Forschungsbereich

-

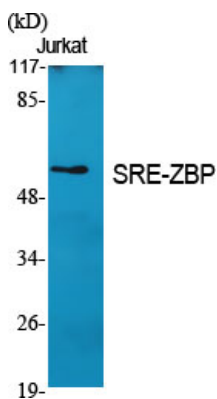
## Bilddaten



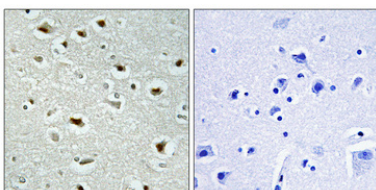
Immunfluoreszenzanalyse von A549-Zellen mit dem Antikörper ZNF187. Das Bild rechts zeigt eine Blockierung mit dem synthetisierten Peptid.



Western-Blot-Analyse von Lysaten aus Jurkat- und HUVEC-Zellen unter Verwendung des ZNF187-Antikörpers. Die Spur rechts ist mit dem synthetisierten Peptid blockiert.



Western-Blot-Analyse verschiedener Zellen unter Verwendung des polyklonalen Antikörpers SRE-ZBP.



Immunhistochemische Analyse von in Paraffin eingebettetem menschlichem Gehirn. Der Antikörper wurde 1:100 verdünnt (4 °C, über Nacht). Zur Antigenrückgewinnung wurde Tris-EDTA-Puffer (pH 8,0) unter hohem Druck und hoher Temperatur verwendet. Die Negativkontrolle (rechts) wurde durch Präadsorption des Antikörpers mit Immunogenpeptid erhalten.