
Produktname: SR-1B Kaninchen-Polyclonal-Antikörper**Katalog-Nr.: APRab18243**

Nur für Forschungszwecke.

Zusammenfassung

Beschreibung	polyklonaler Kaninchenantikörper
Host	Kaninchen
Anwendung	WB,IHC,ICC/IF,ELISA
Reaktivität	Mensch, Maus, Ratte
Konjugation	Unkonjugiert
Modifikation	Unverändert
Isotyp	IgG
Klonalität	Polyklonal
Form	Flüssig
Konzentration	1 mg/ml
Lagerung	Aliquotieren und bei -20°C lagern (12 Monate haltbar).Frost/Tau-Zyklen vermeiden.
Versand	Eisbeutel
Puffer	Flüssigkeit in PBS mit 50 % Glycerin, 0,5 % Schutzprotein und 0,02 % Konservierungsmittel vom neuen Typ N.
Aufreinigung	Affinitätsreinigung

Anwendung

Verdünnungsverhältnis	WB 1:500-1:2000,IHC 1:100-1:300,ICC/IF 1:200-1:1000,ELISA 1:5000-1:20000
Molekulargewicht	43kDa

Antigen-Informationen

Genname	HTR1B
Alternative Namen	HTR1B; HTR1DB; 5-hydroxytryptamine receptor 1B; 5-HT-1B; 5-HT1B; S12; Serotonin 1D beta receptor; 5-HT-1D-beta; Serotonin receptor 1B
Gen-ID	3351.0
SwissProt ID	P28222
Immunogen	Das Antiserum wurde gegen ein synthetisches Peptid hergestellt, das vom humanen 5-HT-1B-Rezeptor abgeleitet ist. Aminosäurebereich: 201–250

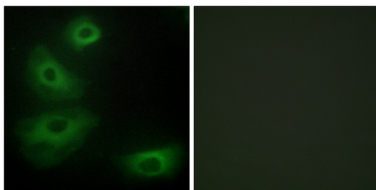
Hintergrund

Das von diesem intronlosen Gen kodierte Protein ist ein G-Protein-gekoppelter Rezeptor für Serotonin (5-Hydroxytryptamin). Die Ligandenbindung aktiviert sekundäre Botenstoffe, die die Aktivität der Adenylatcyclase hemmen und die Freisetzung von Serotonin, Dopamin und Acetylcholin im Gehirn regulieren. Das kodierte Protein ist möglicherweise an verschiedenen neuropsychiatrischen Erkrankungen beteiligt und daher häufig Ziel von Antidepressiva und anderen Psychopharmaka. [bereitgestellt von RefSeq, Nov. 2015] Funktion: Dies ist einer von mehreren verschiedenen Rezeptoren für 5-Hydroxytryptamin (Serotonin), ein biogenes Hormon, das als Neurotransmitter, Hormon und Mitogen wirkt. Die Aktivität dieses Rezeptors wird durch G-Proteine vermittelt, die die Aktivität der Adenylatcyclase hemmen. PTM: Palmitoyliert. PTM: Phosphoryliert. Die Desensibilisierung des Rezeptors kann durch seine Phosphorylierung vermittelt werden. Ähnlichkeit: Gehört zur Familie der G-Protein-gekoppelten Rezeptoren 1.

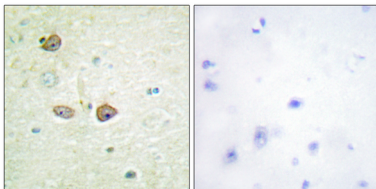
Forschungsbereich

Wechselwirkung zwischen neuroaktivem Ligand und Rezeptor;

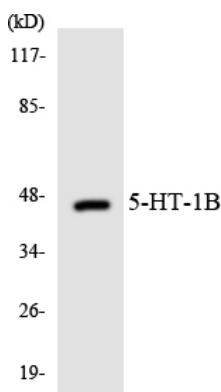
Bilddaten



Immunfluoreszenzanalyse von HeLa-Zellen mit dem 5-HT-1B-Antikörper. Das Bild rechts zeigt eine Blockierung mit dem synthetisierten Peptid.



Immunhistochemische Analyse von in Paraffin eingebettetem menschlichem Hirngewebe unter Verwendung des 5-HT-1B-Antikörpers. Das Bild rechts zeigt eine Blockierung mit dem synthetisierten Peptid.



Western-Blot-Analyse der Lysate aus HepG2-Zellen unter Verwendung des 5-HT-1B-Antikörpers.