

---

**Produktname: SPZ1 Kaninchen-Polyclonal-Antikörper****Katalog-Nr.: APRab18237**

Nur für Forschungszwecke.

**Zusammenfassung**

<b>Beschreibung</b>	polyklonaler Kaninchenantikörper
<b>Host</b>	Kaninchen
<b>Anwendung</b>	WB,IHC,ICC/IF,ELISA
<b>Reaktivität</b>	Mensch, Ratte, Maus
<b>Konjugation</b>	Unkonjugiert
<b>Modifikation</b>	Unverändert
<b>Isotyp</b>	IgG
<b>Klonalität</b>	Polyklonal
<b>Form</b>	Flüssig
<b>Konzentration</b>	1 mg/ml
<b>Lagerung</b>	Aliquotieren und bei -20°C lagern (12 Monate haltbar).Frost/Tau-Zyklen vermeiden.
<b>Versand</b>	Eisbeutel
<b>Puffer</b>	Flüssigkeit in PBS mit 50 % Glycerin, 0,5 % Schutzprotein und 0,02 % Konservierungsmittel vom neuen Typ N.
<b>Aufreinigung</b>	Affinitätsreinigung

**Anwendung**

<b>Verdünnungsverhältnis</b>	WB 1:500-1:2000,IHC 1:100-1:300,ICC/IF 1:200-1:1000,ELISA 1:10000-1:20000
<b>Molekulargewicht</b>	133kDa

**Antigen-Informationen**

<b>Genname</b>	SPZ1
<b>Alternative Namen</b>	SPZ1; TSP1; Spermatogenic leucine zipper protein 1; Testis-specific protein 1; Testis-specific protein NYD-TSP1
<b>Gen-ID</b>	84654.0
<b>SwissProt ID</b>	Q9BXG8
<b>Immunogen</b>	Das Antiserum wurde gegen ein synthetisches Peptid, abgeleitet von humanem SPZ1, hergestellt. Aminosäurebereich: 111–160

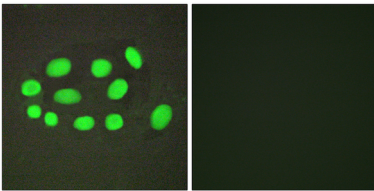
## Hintergrund

Dieses Gen kodiert einen bHLH-Zip-Transkriptionsfaktor, der im MAPK-Signalweg (Mitogen-aktivierte Proteinkinase) aktiv ist. Aufgrund seiner Rolle bei der Hochregulierung der Zellproliferation und Tumorentstehung könnte dieses Gen ein Ziel für Ras-induzierte Tumortherapien darstellen. [bereitgestellt von RefSeq, Okt. 2011] Funktion: Transkriptionsfaktor, der an die DNA-Sequenz 5'-CANNTG-3' (E-Box) und das G-Box-Motiv bindet. Spielt möglicherweise eine wichtige Rolle bei der Regulation der Zellproliferation und -differenzierung während der Spermatogenese. PTM: Phosphoryliert durch ERK1 und ERK2. Ähnlichkeit: Enthält eine basische Helix-Loop-Helix-Domäne (bHLH). Untereinheit: Interagiert mit der PPP1CC-Isoform  $\gamma$ -2. Gewebespezifität: Wird spezifisch und stark im Hoden exprimiert. Wird in verschiedenen Tumorzelllinien exprimiert.

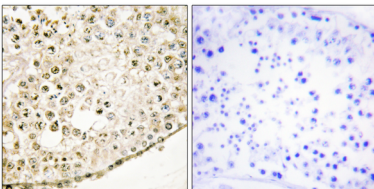
## Forschungsbereich

Tags & Zellmarker; Zelltypmarker; Andere Zelltypen; Epigenetik und nukleäre Signalübertragung; Transkription; Domänenfamilien; HLH / Leucin-Zipper; Transkriptionsfaktoren

## Bilddaten



Immunfluoreszenzanalyse von A549-Zellen mit dem SPZ1-Antikörper. Das Bild rechts zeigt eine Blockierung mit dem synthetisierten Peptid.



Immunhistochemische Analyse von in Paraffin eingebettetem menschlichem Hodengewebe unter Verwendung des SPZ1-Antikörpers. Das Bild rechts zeigt eine Blockierung mit dem synthetisierten Peptid.