

Produktname: SPINK6 Kaninchen-Polyclonal-Antikörper**Katalog-Nr.: APRab18197**

Nur für Forschungszwecke.

Zusammenfassung

| | |
|----------------------|--|
| Beschreibung | polyklonaler Kaninchenantikörper |
| Host | Kaninchen |
| Anwendung | IHC, ICC/IF, ELISA |
| Reaktivität | Mensch, Ratte, Maus |
| Konjugation | Unkonjugiert |
| Modifikation | Unverändert |
| Isotyp | IgG |
| Klonalität | Polyklonal |
| Form | Flüssig |
| Konzentration | 1 mg/ml |
| Lagerung | Aliquotieren und bei -20°C lagern (12 Monate haltbar). Frost/Tau-Zyklen vermeiden. |
| Versand | Eisbeutel |
| Puffer | Flüssigkeit in PBS mit 50 % Glycerin, 0,5 % Schutzprotein und 0,02 % Konservierungsmittel vom neuen Typ N. |
| Aufreinigung | Affinitätsreinigung |

Anwendung

Verdünnungsverhältnis IHC 1:100-1:300, ICC/IF 1:50-1:200, ELISA 1:20000-1:40000

tnis

Molekulargewicht

Antigen-Informationen

| | |
|--------------------------|--|
| Genname | SPINK6 |
| Alternative Namen | SPINK6; Serine protease inhibitor Kazal-type 6; Kallikrein inhibitor |
| Gen-ID | 404203.0 |
| SwissProt ID | Q6UWN8 |
| Immunogen | Das Antiserum wurde gegen ein synthetisches Peptid, abgeleitet von humanem SPINK6, hergestellt. Aminosäurebereich: 13–62 |

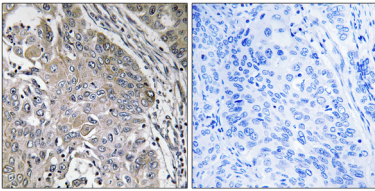
Hintergrund

Das von diesem Gen kodierte Protein ist ein Serinproteaseinhibitor vom Kazal-Typ, der auf Kallikrein-verwandte Peptidasen in der Haut wirkt. Für dieses Gen wurden zwei Transkriptvarianten desselben Proteins gefunden. [bereitgestellt von RefSeq, Aug. 2010], Funktion: Wahrscheinlicher Serinproteaseinhibitor, Ähnlichkeit: Enthält eine Kazal-ähnliche Domäne.

Forschungsbereich

Zellbiologie; Proteolyse / Ubiquitin; Proteaseinhibitoren; Andere Proteaseinhibitoren

Bilddaten



Immunohistochemische Analyse von in Paraffin eingebettetem menschlichem Lungenkarzinom mittels SPINK6-Antikörper. Das Bild rechts zeigt eine Blockierung mit dem synthetisierten Peptid.