

Produktname: Spi-C Kaninchen-Polyclonal-Antikörper**Katalog-Nr.: APRab18192**

Nur für Forschungszwecke.

Zusammenfassung

Beschreibung	polyklonaler Kaninchenantikörper
Host	Kaninchen
Anwendung	WB,IHC,ELISA
Reaktivität	Mensch, Ratte, Maus
Konjugation	Unkonjugiert
Modifikation	Unverändert
Isotyp	IgG
Klonalität	Polyklonal
Form	Flüssig
Konzentration	1 mg/ml
Lagerung	Aliquotieren und bei -20°C lagern (12 Monate haltbar).Frost/Tau-Zyklen vermeiden.
Versand	Eisbeutel
Puffer	Flüssigkeit in PBS mit 50 % Glycerin, 0,5 % Schutzprotein und 0,02 % Konservierungsmittel vom neuen Typ N.
Aufreinigung	Affinitätsreinigung

Anwendung

Verdünnungsverhältnis	WB 1:500-1:2000,IHC 1:50-1:300,ELISA 1:2000-1:20000
Molekulargewicht	29kDa

Antigen-Informationen

Genname	SPIC
Alternative Namen	SPIC; Transcription factor Spi-C
Gen-ID	121599.0
SwissProt ID	Q8N5J4
Immunogen	Das Antiserum wurde gegen ein synthetisches Peptid aus humanem SPIC hergestellt. Aminosäurebereich: 131–180

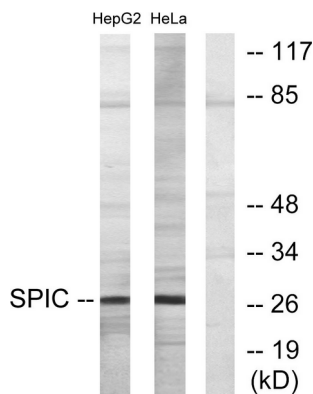
Hintergrund

Das von diesem Gen kodierte Protein reguliert die Entwicklung von Makrophagen der roten Pulpa, die für die Eisenhomöostase und das Recycling roter Blutkörperchen notwendig sind. [bereitgestellt von RefSeq, Aug. 2016], Funktion: Wahrscheinlicher Transkriptionsfaktor, der an die PU-Box bindet, eine purinreiche DNA-Sequenz (5'-GAGGA[AT]-3'), die als lymphoidspezifischer Enhancer fungieren kann., Ähnlichkeit: Gehört zur ETS-Familie., Ähnlichkeit: Enthält eine ETS-DNA-Bindungsdomäne., Untereinheit: Bindet als Monomer an DNA., Gewebespezifität: Bevorzugt in der fetalen und adulten Milz, Lymphknoten und in geringeren Mengen im Knochenmark und in der fetalen Leber nachweisbar.

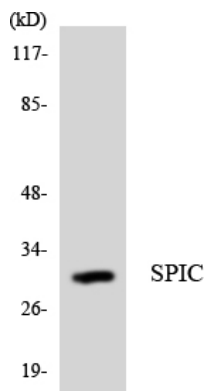
Forschungsbereich

Epigenetik und nukleäre Signalübertragung; Transkription; Domänenfamilien; ETS; Transkriptionsfaktoren

Bilddaten



Western-Blot-Analyse von Lysaten aus HepG2- und HeLa-Zellen unter Verwendung des SPIC-Antikörpers. Die Spur rechts ist mit dem synthetisierten Peptid blockiert.



Western-Blot-Analyse der Lysate aus Jurkat-Zellen unter Verwendung des SPIC-Antikörpers.



Western-Blot-Analyse verschiedener Zellen unter Verwendung des polyklonalen Antikörpers Spi-C.

