

**Produktname: Spectrin  $\beta$  V Kaninchen-Polyclonal-Antikörper****Katalog-Nr.: APRab18179**

Nur für Forschungszwecke.

**Zusammenfassung**

<b>Beschreibung</b>	polyklonaler Kaninchenantikörper
<b>Host</b>	Kaninchen
<b>Anwendung</b>	IHC, ICC/IF, ELISA
<b>Reaktivität</b>	Mensch, Ratte, Maus
<b>Konjugation</b>	Unkonjugiert
<b>Modifikation</b>	Unverändert
<b>Isotyp</b>	IgG
<b>Klonalität</b>	Polyklonal
<b>Form</b>	Flüssig
<b>Konzentration</b>	1 mg/ml
<b>Lagerung</b>	Aliquotieren und bei -20°C lagern (12 Monate haltbar). Frost/Tau-Zyklen vermeiden.
<b>Versand</b>	Eisbeutel
<b>Puffer</b>	Flüssigkeit in PBS mit 50 % Glycerin, 0,5 % Schutzprotein und 0,02 % Konservierungsmittel vom neuen Typ N.
<b>Aufreinigung</b>	Affinitätsreinigung

**Anwendung**

**Verdünnungsverhältnis** IHC 1:100-1:300, ICC/IF 1:50-1:200, ELISA 1:20000-1:40000

**tnis**

**Molekulargewicht**

**Antigen-Informationen**

<b>Genname</b>	SPTBN5
<b>Alternative Namen</b>	SPTBN5; BSPECV; HUBSPECV; HUSPECV; Spectrin beta chain; non-erythrocytic 5; Beta-V spectrin
<b>Gen-ID</b>	51332.0
<b>SwissProt ID</b>	Q9NRC6
<b>Immunogen</b>	Das Antiserum wurde gegen ein synthetisches Peptid hergestellt, das vom humanen SPTBN5 abgeleitet ist. Aminosäurebereich: 481-530

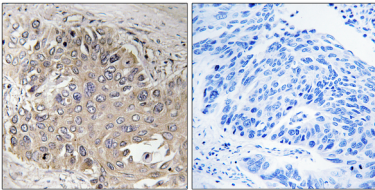
## Hintergrund

Ähnlichkeit: Gehört zur Spektrin-Familie., Ähnlichkeit: Enthält 1 PH-Domäne., Ähnlichkeit: Enthält 2 CH-Domänen (Calponin-Homologie), Ähnlichkeit: Enthält 31 Spektrin-Repeats., Subzelluläre Lokalisation: Vorwiegend in den Außensegmenten der Stäbchen und Zapfen der Photorezeptoren sowie in der basolateralen Membran und im Zytosol von Magenepithelzellen nachweisbar., Untereinheit: Assoziiert wahrscheinlich mit einer Alpha-Kette., Gewebespezifität: Wird in vielen Geweben in sehr geringen Mengen exprimiert, mit der stärksten Expression in Kleinhirn, Rückenmark, Magen, Hypophyse, Leber, Pankreas, Speicheldrüse, Niere, Harnblase und Herz., Ähnlichkeit: Gehört zur Spektrin-Familie., Ähnlichkeit: Enthält 1 PH-Domäne., Ähnlichkeit: Enthält 2 CH-Domänen (Calponin-Homologie), Ähnlichkeit: Enthält 31 Spektrin-Repeats. Wiederholungen., subzelluläre Lokalisation: Vorwiegend in den Außensegmenten der Stäbchen und Zapfen der Photorezeptoren sowie in der basolateralen Membran und im Zytosol von Magenepithelzellen nachgewiesen., Untereinheit: Assoziiert wahrscheinlich mit einer Alpha-Kette., Gewebespezifität: Wird in vielen Geweben in sehr geringen Mengen exprimiert, mit der stärksten Expression in Kleinhirn, Rückenmark, Magen, Hypophyse, Leber, Pankreas, Speicheldrüse, Niere, Harnblase und Herz.

## Forschungsbereich

-

## Bilddaten



Immunohistochemische Analyse von in Paraffin eingebettetem menschlichem Lungenkarzinom mittels SPTBN5-Antikörper. Das Bild rechts zeigt eine Blockierung mit dem synthetisierten Peptid.