

**Produktname: Sox-6 Kaninchen-polyklonaler Antikörper****Katalog-Nr.: APRab18139**

Nur für Forschungszwecke.

**Zusammenfassung**

<b>Beschreibung</b>	polyklonaler Kaninchenantikörper
<b>Host</b>	Kaninchen
<b>Anwendung</b>	WB,IHC,ICC/IF,ELISA
<b>Reaktivität</b>	Mensch, Maus, Ratte, Affe
<b>Konjugation</b>	Unkonjugiert
<b>Modifikation</b>	Unverändert
<b>Isotyp</b>	IgG
<b>Klonalität</b>	Polyklonal
<b>Form</b>	Flüssig
<b>Konzentration</b>	1 mg/ml
<b>Lagerung</b>	Aliquotieren und bei -20°C lagern (12 Monate haltbar).Frost/Tau-Zyklen vermeiden.
<b>Versand</b>	Eisbeutel
<b>Puffer</b>	Flüssigkeit in PBS mit 50 % Glycerin, 0,5 % Schutzprotein und 0,02 % Konservierungsmittel vom neuen Typ N.
<b>Aufreinigung</b>	Affinitätsreinigung

**Anwendung**

<b>Verdünnungsverhältnis</b>	WB 1:500-1:2000,IHC 1:100-1:300,ICC/IF 1:50-1:200,ELISA 1:5000-1:10000
<b>Molekulargewicht</b>	91kDa

**Antigen-Informationen**

<b>Genname</b>	SOX6
<b>Alternative Namen</b>	SOX6; Transcription factor SOX-6
<b>Gen-ID</b>	55553.0
<b>SwissProt ID</b>	P35712
<b>Immunogen</b>	Das Antiserum wurde gegen ein synthetisches Peptid, abgeleitet von humanem SOX6, hergestellt. Aminosäurebereich: 10-59

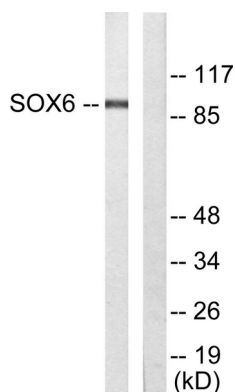
**Hintergrund**

SRY-Box 6 (SOX6) Homo sapiens. Dieses Gen kodiert ein Mitglied der D-Subfamilie der SRY-verwandten Transkriptionsfaktoren. Diese sind durch eine konservierte DNA-Bindungsdomäne, die sogenannte High Mobility Group Box (HMGB), und ihre Fähigkeit, an die kleine Furche der DNA zu binden, charakterisiert. Das kodierte Protein ist ein Transkriptionsaktivator, der für die normale Entwicklung des zentralen Nervensystems, die Chondrogenese und die Aufrechterhaltung von Herz- und Skelettmuskelzellen benötigt wird. Das Protein interagiert mit anderen Familienmitgliedern und aktiviert so kooperativ die Genexpression. Alternatives Spleißen führt zu mehreren Transkriptvarianten. [bereitgestellt von RefSeq, März 2009] Funktion: Transkriptionsaktivator. Bindet spezifisch an die DNA-Sequenz 5'-AACAAAT-3'. Spielt eine Schlüsselrolle in verschiedenen Entwicklungsprozessen, darunter Neurogenese und Skelettbildung., PTM: Sumoylierung hemmt die Transkriptionsaktivität., Ähnlichkeit: Enthält eine HMG-Box-DNA-Bindungsdomäne., Untereinheit: Interagiert mit DAZAP2., Gewebespezifität: Wird in einer Vielzahl von Geweben exprimiert, am häufigsten im Skelettmuskel.

## Forschungsbereich

Neurowissenschaften; Neurologische Prozesse; Neuronale Signaltransduktion; Epigenetik und nukleäre Signalübertragung; Transkription; Domänenfamilien; Entwicklungsfamilien

## Bilddaten



Western-Blot-Analyse von Lysaten aus Jurkat-Zellen unter Verwendung des SOX6-Antikörpers. Die Spur rechts ist mit dem synthetisierten Peptid blockiert.