

Produktname: SMVT Kaninchen-Polyclonal-Antikörper**Katalog-Nr.: APRab18038**

Nur für Forschungszwecke.

Zusammenfassung

Beschreibung	polyklonaler Kaninchenantikörper
Host	Kaninchen
Anwendung	WB,IHC,ELISA
Reaktivität	Mensch, Ratte, Maus
Konjugation	Unkonjugiert
Modifikation	Unverändert
Isotyp	IgG
Klonalität	Polyklonal
Form	Flüssig
Konzentration	1 mg/ml
Lagerung	Aliquotieren und bei -20°C lagern (12 Monate haltbar).Frost/Tau-Zyklen vermeiden.
Versand	Eisbeutel
Puffer	Flüssigkeit in PBS mit 50 % Glycerin, 0,5 % Schutzprotein und 0,02 % Konservierungsmittel vom neuen Typ N.
Aufreinigung	Affinitätsreinigung

Anwendung

Verdünnungsverhältnis	WB 1:500-1:2000,IHC 1:50-1:300,ELISA 1:2000-1:20000
Molekulargewicht	68kDa

Antigen-Informationen

Genname	SLC5A6
Alternative Namen	SLC5A6; SMVT; Sodium-dependent multivitamin transporter; Na(+)-dependent multivitamin transporter; Solute carrier family 5 member 6
Gen-ID	8884.0
SwissProt ID	Q9Y289
Immunogen	Das Antiserum wurde gegen ein synthetisches Peptid hergestellt, das vom humanen SLC5A6 abgeleitet ist. Aminosäurebereich: 551–600

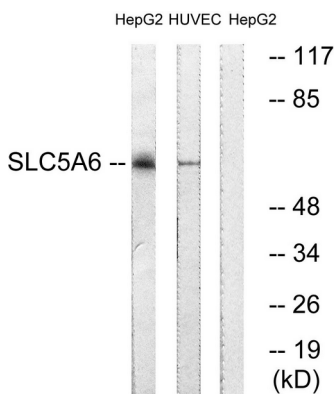
Hintergrund

Funktion: Transportiert Pantothenat, Biotin und Lipoat in Gegenwart von Natrium. Ähnlichkeit: Gehört zur Familie der Natrium-Solut-Symporter (SSF) (TC 2.A.21).

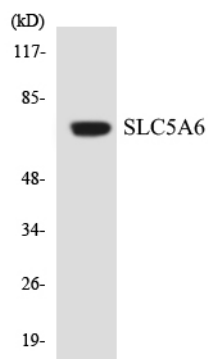
Forschungsbereich

Plasmamembran; Kanäle; Signaltransduktion; Stoffwechsel; Vitamine/Mineralstoffe; Stoffwechselwege und -prozesse; Cofaktoren, Vitamine/Mineralstoffe; Vitamine/Mineralstoffe

Bilddaten



Western-Blot-Analyse von Lysaten aus HepG2- und HUVEC-Zellen unter Verwendung des SLC5A6-Antikörpers. Die Spur rechts ist mit dem synthetisierten Peptid blockiert.



Western-Blot-Analyse der Lysate aus COLO205-Zellen unter Verwendung des SLC5A6-Antikörpers.