

Produktname: SMG9 Kaninchen-Polyclonal-Antikörper**Katalog-Nr.: APRab18021**

Nur für Forschungszwecke.

Zusammenfassung

Beschreibung	polyklonaler Kaninchenantikörper
Host	Kaninchen
Anwendung	WB,ELISA
Reaktivität	Mensch, Maus, Ratte
Konjugation	Unkonjugiert
Modifikation	Unverändert
Isotyp	IgG
Klonalität	Polyklonal
Form	Flüssig
Konzentration	1 mg/ml
Lagerung	Aliquotieren und bei -20°C lagern (12 Monate haltbar).Frost/Tau-Zyklen vermeiden.
Versand	Eisbeutel
Puffer	Flüssigkeit in PBS mit 50 % Glycerin und 0,02 % Konservierungsmittel vom neuen Typ N.
Aufreinigung	Affinitätsreinigung

Anwendung

Verdünnungsverhältnis WB 1:500-1:2000,ELISA 1:5000-1:20000

tnis

Molekulargewicht 57kDa

Antigen-Informationen

Genname	SMG9 C19orf61
Alternative Namen	
Gen-ID	56006.0
SwissProt ID	Q9H0W8
Immunogen	Synthetisiertes Peptid, abgeleitet von humanem Protein. Aminosäurebereich: 70–150

Hintergrund

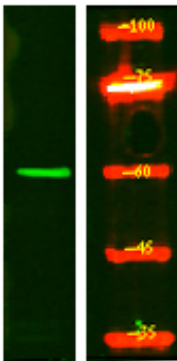
SMG9, Nonsense-vermittelter mRNA-Abbaufaktor (SMG9) Homo sapiens. Dieses Gen kodiert eine regulatorische Untereinheit des SMG1-Komplexes, der eine entscheidende Rolle beim Nonsense-vermittelten mRNA-Abbau (NMD) spielt. Die Bindung des

kodierten Proteins an das Kinase-Gerüstprotein des SMG1-Komplexes führt zur Hemmung seiner Kinaseaktivität. Mutationen in diesem Gen verursachen bei Patienten ein multiples kongenitales Anomalie-Syndrom, das durch Hirnfehlbildungen, angeborene Herzfehler und weitere Merkmale gekennzeichnet ist. [bereitgestellt von RefSeq, Juli 2016]. Funktion: Bestandteil des SMG1C-Komplexes, eines mRNA-Überwachungskomplexes, der mRNAs mit vorzeitigen Translationsstoppcodons (PTCs) über den Nonsense-vermittelten mRNA-Abbau (NMD) erkennt und abbaut. Der Komplex wirkt wahrscheinlich durch Assoziation mit Ribosomen während des Translationsabbruchs an mRNPs. Befindet sich ein Exon-Junction-Komplex (EJC) 50–55 oder mehr Nukleotide stromabwärts des Stoppcodons, phosphoryliert smg1 upf1/rent1 und löst so den Nonsense-vermittelten mRNA-Abbau (NMD) aus. Im SMG1C-Komplex ist es für die effiziente Assoziation zwischen smg1 und smg8 erforderlich. (PTM: Phosphoryliert durch SMG1. Ähnlichkeit: Gehört zur SMG9-Familie.) Untereinheit: Bestandteil des SMG1C-Komplexes, der mindestens aus SMG1, SMG8 und SMG9 besteht. Der SMG1C-Komplex wird dann an vorzeitige Translationsstoppcodons (PTCs) rekrutiert, um den Ribosom:SURF-Komplex zu bilden, der mindestens aus ERF1, ERF3 (ERF3A oder ERF3B), EEF2, UPF1/RENT1, SMG1, SMG8 und SMG9 besteht.

Forschungsbereich

Epigenetik und nukleäre Signalübertragung; DNA/RNA; RNA-Prozessierung

Bilddaten



Western-Blot-Analyse der HEK293-Lyse mit primärem Antikörper in einer Verdünnung von 1:1000. Der sekundäre Antikörper wurde in einer Verdünnung von 1:10000 verwendet.