
Produktname: SLC6A8 Kaninchen-Polyclonal-Antikörper**Katalog-Nr.: APRab17963**

Nur für Forschungszwecke.

Zusammenfassung

Beschreibung	polyklonaler Kaninchenantikörper
Host	Kaninchen
Anwendung	WB,IHC
Reaktivität	Mensch, Maus, Ratte
Konjugation	Unkonjugiert
Modifikation	Unverändert
Isotyp	IgG
Klonalität	Polyklonal
Form	Flüssig
Konzentration	1 mg/ml
Lagerung	Aliquotieren und bei -20°C lagern (12 Monate haltbar).Frost/Tau-Zyklen vermeiden.
Versand	Eisbeutel
Puffer	Flüssigkeit in PBS mit 50 % Glycerin, 0,5 % Schutzprotein und 0,02 % Konservierungsmittel vom neuen Typ N.
Aufreinigung	Affinitätsreinigung

Anwendung**Verdünnungsverhältnis** WB 1:500-1:2000,IHC 1:50-1:300**tnis****Molekulargewicht** 70kDa**Antigen-Informationen**

Genname	SLC6A8
Alternative Namen	SLC6A8; Sodium- and chloride-dependent creatine transporter 1; CT1; Creatine transporter 1; Solute carrier family 6 member 8
Gen-ID	6535.0
SwissProt ID	P48029
Immunogen	Das Antiserum wurde gegen ein synthetisches Peptid hergestellt, das vom humanen SLC6A8 abgeleitet ist. Aminosäurebereich: 581–630

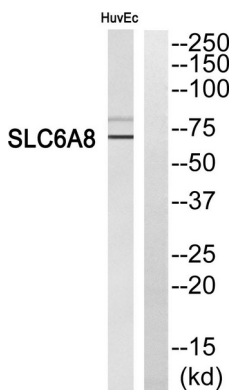
Hintergrund

Das von diesem Gen kodierte Protein ist ein Plasmamembranprotein, dessen Funktion im Transport von Kreatin in und aus den Zellen besteht. Defekte in diesem Gen können zum X-chromosomalen Kreatinmangelsyndrom führen. Für dieses Gen wurden mehrere Transkriptvarianten gefunden, die verschiedene Isoformen kodieren. [bereitgestellt von RefSeq, Dez. 2008], Krankheit: Defekte in SLC6A8 sind die Ursache des X-chromosomalen Kreatinmangelsyndroms [MIM:300352]. Das X-chromosomale Kreatinmangelsyndrom verursacht Entwicklungsverzögerung, Muskelhypotonie, geistige Behinderung, Krampfanfälle, Kleinwuchs und Mittelgesichtshypoplasie. Funktion: Wird für die Aufnahme von Kreatin in Muskeln und Gehirn benötigt. Ähnlichkeit: Gehört zur Natrium-Neurotransmitter-Symporter-(SNF)-Familie. Gewebespezifität: Wird vorwiegend in der Skelettmuskulatur und der Niere exprimiert. Kommt auch in Gehirn, Herz, Dickdarm, Hoden und Prostata vor.

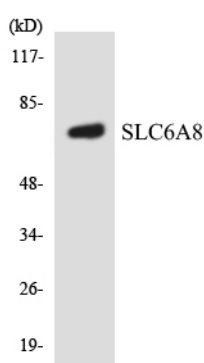
Forschungsbereich

Signaltransduktion; Stoffwechsel; Plasmamembran; Kanäle

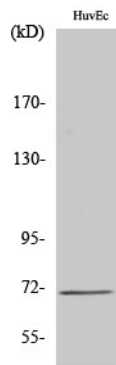
Bilddaten



Western-Blot-Analyse des SLC6A8-Antikörpers. Die Spur rechts ist mit dem SLC6A8-Peptid blockiert.



Western-Blot-Analyse der Lysate aus HUVEC-Zellen unter Verwendung des SLC6A8-Antikörpers.



Western-Blot-Analyse verschiedener Zellen unter Verwendung des polyklonalen SLC6A8-Antikörpers