

---

**Produktname: SLC6A14 Kaninchen-Polyclonal-Antikörper****Katalog-Nr.: APRab17961**

Nur für Forschungszwecke.

**Zusammenfassung**

<b>Beschreibung</b>	polyklonaler Kaninchenantikörper
<b>Host</b>	Kaninchen
<b>Anwendung</b>	WB,IHC,ICC/IF,ELISA
<b>Reaktivität</b>	Mensch, Ratte, Maus
<b>Konjugation</b>	Unkonjugiert
<b>Modifikation</b>	Unverändert
<b>Isotyp</b>	IgG
<b>Klonalität</b>	Polyklonal
<b>Form</b>	Flüssig
<b>Konzentration</b>	1 mg/ml
<b>Lagerung</b>	Aliquotieren und bei -20°C lagern (12 Monate haltbar).Frost/Tau-Zyklen vermeiden.
<b>Versand</b>	Eisbeutel
<b>Puffer</b>	Flüssigkeit in PBS mit 50 % Glycerin, 0,5 % Schutzprotein und 0,02 % Konservierungsmittel vom neuen Typ N.
<b>Aufreinigung</b>	Affinitätsreinigung

**Anwendung**

<b>Verdünnungsverhältnis</b>	WB 1:500-1:2000,IHC 1:100-1:300,ICC/IF 1:50-1:200,ELISA 1:20000-1:40000
<b>Molekulargewicht</b>	72kDa

**Antigen-Informationen**

<b>Genname</b>	SLC6A14
<b>Alternative Namen</b>	SLC6A14; Sodium- and chloride-dependent neutral and basic amino acid transporter B(0+; Amino acid transporter ATB0+; Solute carrier family 6 member 14
<b>Gen-ID</b>	11254.0
<b>SwissProt ID</b>	Q9UN76
<b>Immunogen</b>	Synthetisiertes Peptid, das aus der C-terminalen Region des humanen SLC6A14 abgeleitet ist.

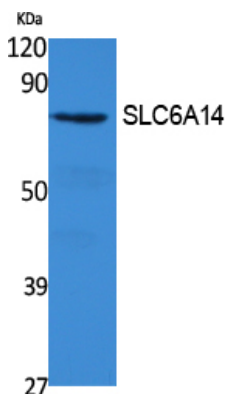
## Hintergrund

Dieses Gen kodiert für ein Mitglied der Solute-Carrier-Familie 6. Mitglieder dieser Familie sind Natrium- und Chlorid-abhängige Neurotransmittertransporter. Das kodierte Protein transportiert sowohl neutrale als auch kationische Aminosäuren. Dieses Protein kann auch als Beta-Alanin-Carrier fungieren. Mutationen in diesem Gen können mit X-chromosomaler Adipositas assoziiert sein. Ein Pseudogen dieses Gens befindet sich auf dem X-Chromosom. [bereitgestellt von RefSeq, Mai 2010], Krankheit: Genetische Variationen in SLC6A14 können mit einer Anfälligkeit für X-chromosomale Adipositas (OBX) assoziiert sein [MIM:300306]. Adipositas prädisponiert nachweislich für Erkrankungen wie Typ-2-Diabetes, koronare Herzkrankheit, Bluthochdruck, Arthrose und bestimmte Krebsarten. Häufige Formen von Adipositas werden höchstwahrscheinlich durch mehrere genetische und Umweltfaktoren sowie deren Wechselwirkungen verursacht. Funktion: Vermittelt die Aufnahme einer breiten Palette neutraler und kationischer Aminosäuren (mit Ausnahme von Prolin) in einer Na(+)/Cl(-)-abhängigen Weise. Sonstiges: Der Transport wird durch BCH (2-Aminobicyclo-[2.2.1]-heptan-2-carbonsäure) gehemmt. Ähnlichkeit: Gehört zur Natrium-Neurotransmitter-Symporter-Familie (SNF). Gewebespezifität: Die höchsten Konzentrationen finden sich in der Lunge von Erwachsenen und Föten, in der Trachea und in den Speicheldrüsen. Niedrigere Konzentrationen wurden in der Brustdrüse, im Magen und in der Hypophyse nachgewiesen, sehr niedrige Konzentrationen im Dickdarm, in der Gebärmutter, in der Prostata und in den Hoden.

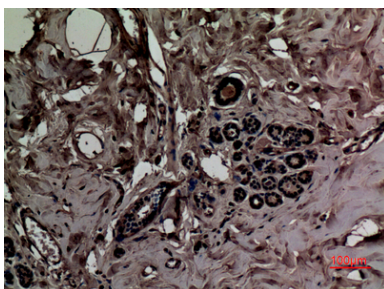
## Forschungsbereich

Plasmamembran; Kanäle; Signaltransduktion; Antikörper; Neue rekombinante Produkte

## Bilddaten



Western-Blot-Analyse von Extrakten aus 293-Zellen unter Verwendung eines polyklonalen Antikörpers gegen SLC6A14. Der Sekundärantikörper wurde 1:20000 verdünnt.



Immunhistochemische Analyse von in Paraffin eingebettetem menschlichem Brustgewebe, Antikörperverdünnung 1:100