
Produktname: SLC17A2 Kaninchen-Polyclonal-Antikörper**Katalog-Nr.: APRab17953**

Nur für Forschungszwecke.

Zusammenfassung

Beschreibung	polyklonaler Kaninchenantikörper
Host	Kaninchen
Anwendung	WB,IHC,ELISA
Reaktivität	Mensch, Maus
Konjugation	Unkonjugiert
Modifikation	Unverändert
Isotyp	IgG
Klonalität	Polyklonal
Form	Flüssig
Konzentration	1 mg/ml
Lagerung	Aliquotieren und bei -20°C lagern (12 Monate haltbar).Frost/Tau-Zyklen vermeiden.
Versand	Eisbeutel
Puffer	Flüssigkeit in PBS mit 50 % Glycerin, 0,5 % Schutzprotein und 0,02 % Konservierungsmittel vom neuen Typ N.
Aufreinigung	Affinitätsreinigung

Anwendung**Verdünnungsverhältnis** WB 1:500-1:2000,IHC 1:50-1:300,ELISA 1:2000-1:20000**tnis****Molekulargewicht** 47kDa**Antigen-Informationen**

Genname	SLC17A2
Alternative Namen	SLC17A2; NPT3; Sodium-dependent phosphate transport protein 3; Na(+)/PI cotransporter 3; Sodium/phosphate cotransporter 3; Solute carrier family 17 member 2
Gen-ID	10246.0
SwissProt ID	O00624
Immunogen	Das Antiserum wurde gegen ein synthetisches Peptid hergestellt, das vom humanen SLC17A2 abgeleitet ist. Aminosäurebereich: 213–262

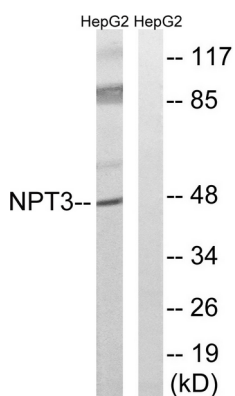
Hintergrund

Funktion: Kann am aktiven Transport von Phosphat in Zellen über Na(+)-Cotransport beteiligt sein. Ähnlichkeit: Gehört zur Major Facilitator Superfamily (Familie der Natrium/Anionen-Cotransporter). Gewebespezifität: Wird im Dünndarm, in der Niere, der Milz und den Hoden exprimiert. Nicht nachweisbar im fetalen Gehirn, Knochenmark und der Brustdrüse.

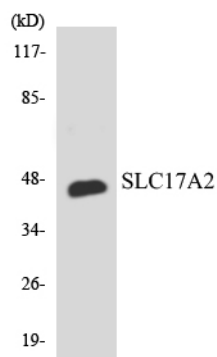
Forschungsbereich

Plasmamembran; Kanäle; Signaltransduktion; Stoffwechsel; Vitamine/Mineralstoffe

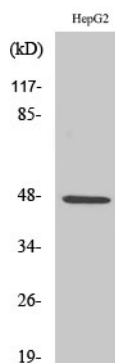
Bilddaten



Western-Blot-Analyse von Lysaten aus HepG2-Zellen unter Verwendung des SLC17A2-Antikörpers. Die Spur rechts ist mit dem synthetisierten Peptid blockiert.



Western-Blot-Analyse der Lysate aus RAW264.7-Zellen unter Verwendung des SLC17A2-Antikörpers.



Western-Blot-Analyse verschiedener Zellen unter Verwendung des polyklonalen Antikörpers SLC17A2