

---

**Produktname: Six3/6 Kaninchen-Polyclonal-Antikörper****Katalog-Nr.: APRab17924**

Nur für Forschungszwecke.

**Zusammenfassung**

<b>Beschreibung</b>	polyklonaler Kaninchenantikörper
<b>Host</b>	Kaninchen
<b>Anwendung</b>	WB,IHC,ELISA
<b>Reaktivität</b>	Mensch, Maus, Ratte
<b>Konjugation</b>	Unkonjugiert
<b>Modifikation</b>	Unverändert
<b>Isotyp</b>	IgG
<b>Klonalität</b>	Polyklonal
<b>Form</b>	Flüssig
<b>Konzentration</b>	1 mg/ml
<b>Lagerung</b>	Aliquotieren und bei -20°C lagern (12 Monate haltbar).Frost/Tau-Zyklen vermeiden.
<b>Versand</b>	Eisbeutel
<b>Puffer</b>	Flüssigkeit in PBS mit 50 % Glycerin, 0,5 % Schutzprotein und 0,02 % Konservierungsmittel vom neuen Typ N.
<b>Aufreinigung</b>	Affinitätsreinigung

**Anwendung**

<b>Verdünnungsverhältnis</b>	WB 1:500-1:2000,IHC 1:50-1:300,ELISA 1:2000-1:20000
<b>Molekulargewicht</b>	28kDa

**Antigen-Informationen**

<b>Genname</b>	SIX6
<b>Alternative Namen</b>	SIX6; OPTX2; SIX9; Homeobox protein SIX6; Homeodomain protein OPTX2; Optic homeobox 2; Sine oculis homeobox homolog 6
<b>Gen-ID</b>	4990.0
<b>SwissProt ID</b>	O95475
<b>Immunogen</b>	Das Antiserum wurde gegen ein synthetisches Peptid, abgeleitet von humanem SIX6, hergestellt. Aminosäurebereich: 121–170

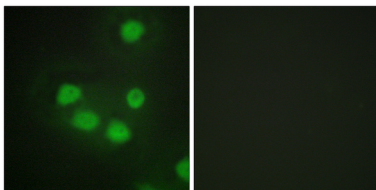
## Hintergrund

Das von diesem Gen kodierte Protein ist ein Homeobox-Protein, das dem Genprodukt des Drosophila-Gens „sine oculis“ ähnelt. Dieses Gen befindet sich in einem Cluster verwandter Gene auf Chromosom 14 und ist vermutlich an der Augenentwicklung beteiligt. Defekte in diesem Gen verursachen die isolierte Mikrophthalmie mit Katarakt Typ 2 (MCOPCT2). [bereitgestellt von RefSeq, Juli 2008], Krankheit: Defekte in SIX6 sind die Ursache für die isolierte Mikrophthalmie mit Katarakt Typ 2 (MCOPCT2) [MIM:212550]. Mikrophthalmie ist eine klinisch heterogene Störung der Augenentwicklung, die von der geringen Größe eines einzelnen Auges bis zum vollständigen beidseitigen Fehlen von Augengewebe reicht. Augenanomalien wie Trübungen der Hornhaut und Linse, Vernarbungen der Netzhaut und Aderhaut, Katarakte und andere Anomalien wie Katarakte können ebenfalls auftreten. Funktion: Kann an der Augenentwicklung beteiligt sein. Ähnlichkeit: Gehört zur SIX/Sine oculis Homeobox-Familie. Ähnlichkeit: Enthält eine Homeobox-DNA-Bindungsdomäne. Gewebespezifität: Wird in der sich entwickelnden und der adulten Netzhaut exprimiert. Wird auch in den hypothalamischen und hypophysären Regionen exprimiert.

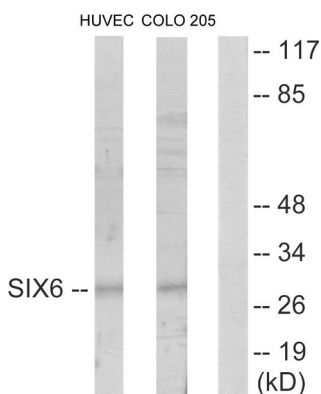
## Forschungsbereich

-

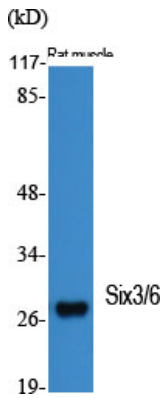
## Bilddaten



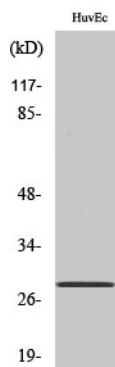
Immunfluoreszenzanalyse von HepG2-Zellen mit dem SIX6-Antikörper. Das Bild rechts zeigt eine Blockierung mit dem synthetisierten Peptid.



Western-Blot-Analyse von Lysaten aus HUVEC- und COLO205-Zellen unter Verwendung des SIX6-Antikörpers. Die Spur rechts ist mit dem synthetisierten Peptid blockiert.



Western-Blot-Analyse verschiedener Zellen unter Verwendung des polyklonalen Antikörpers Six3/6.



Western-Blot-Analyse von COLO205-Zellen mit dem polyklonalen Antikörper Six3/6.