

Produktname: Shd Kaninchen polyklonaler Antikörper**Katalog-Nr.: APRab17858**

Nur für Forschungszwecke.

Zusammenfassung

Beschreibung	polyklonaler Kaninchenantikörper
Host	Kaninchen
Anwendung	WB,ELISA
Reaktivität	Mensch, Ratte, Maus
Konjugation	Unkonjugiert
Modifikation	Unverändert
Isotyp	IgG
Klonalität	Polyklonal
Form	Flüssig
Konzentration	1 mg/ml
Lagerung	Aliquotieren und bei -20°C lagern (12 Monate haltbar).Frost/Tau-Zyklen vermeiden.
Versand	Eisbeutel
Puffer	Flüssigkeit in PBS mit 50 % Glycerin, 0,5 % Schutzprotein und 0,02 % Konservierungsmittel vom neuen Typ N.
Aufreinigung	Affinitätsreinigung

Anwendung

Verdünnungsverhältnis	WB 1:500-1:2000,ELISA 1:20000-1:40000
Molekulargewicht	130kDa

Antigen-Informationen

Genname	SHD
Alternative Namen	SHD; SH2 domain-containing adapter protein D
Gen-ID	56961.0
SwissProt ID	Q96IW2
Immunogen	Das Antiserum wurde gegen ein synthetisches Peptid aus humanem SHD hergestellt. Aminosäurebereich: 141–190

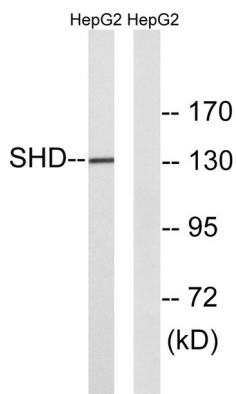
Hintergrund

Funktion: Kann als Adapterprotein fungieren., PTM: Tyrosin wird durch ABL phosphoryliert., Ähnlichkeit: Enthält 1 SH2-Domäne., Funktion: Kann als Adapterprotein fungieren., PTM: Tyrosin wird durch ABL phosphoryliert., Ähnlichkeit: Enthält 1 SH2-Domäne.

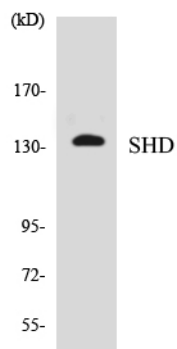
Forschungsbereich

-

Bilddaten



Western-Blot-Analyse von Lysaten aus HepG2-Zellen unter Verwendung des SHD-Antikörpers. Die Spur rechts ist mit dem synthetisierten Peptid blockiert.



Western-Blot-Analyse der Lysate aus HepG2-Zellen unter Verwendung des SHD-Antikörpers.