
Produktname: SH3TC1 Kaninchen-Polyclonal-Antikörper**Katalog-Nr.: APRab17848**

Nur für Forschungszwecke.

Zusammenfassung

Beschreibung	polyklonaler Kaninchenantikörper
Host	Kaninchen
Anwendung	WB,ELISA
Reaktivität	Mensch, Ratte, Maus
Konjugation	Unkonjugiert
Modifikation	Unverändert
Isotyp	IgG
Klonalität	Polyklonal
Form	Flüssig
Konzentration	1 mg/ml
Lagerung	Aliquotieren und bei -20°C lagern (12 Monate haltbar).Frost/Tau-Zyklen vermeiden.
Versand	Eisbeutel
Puffer	Flüssigkeit in PBS mit 50 % Glycerin, 0,5 % Schutzprotein und 0,02 % Konservierungsmittel vom neuen Typ N.
Aufreinigung	Affinitätsreinigung

Anwendung

Verdünnungsverhältnis	WB 1:500-1:2000,ELISA 1:5000-1:20000
Molekulargewicht	150kDa

Antigen-Informationen

Genname	SH3TC1
Alternative Namen	SH3TC1; SH3 domain and tetratricopeptide repeat-containing protein 1
Gen-ID	54436.0
SwissProt ID	Q8TE82
Immunogen	Das Antiserum wurde gegen ein synthetisches Peptid hergestellt, das vom humanen SH3TC1 abgeleitet ist. Aminosäurebereich: 391–440

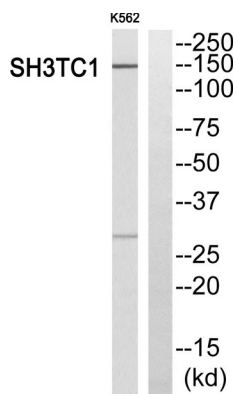
Hintergrund

Ähnlichkeit: Enthält 1 SH3-Domäne., Ähnlichkeit: Enthält 9 TPR-Wiederholungen., Ähnlichkeit: Enthält 1 SH3-Domäne., Ähnlichkeit: Enthält 9 TPR-Wiederholungen.

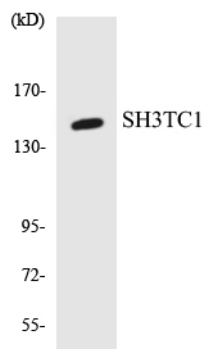
Forschungsbereich

-

Bilddaten



Western-Blot-Analyse des SH3TC1-Antikörpers. Die Spur rechts ist mit dem SH3TC1-Peptid blockiert.



Western-Blot-Analyse der Lysate aus RAW264.7-Zellen unter Verwendung des SH3TC1-Antikörpers.