

**Produktname: SH3BGRL3 Kaninchen-Polyclonal-Antikörper****Katalog-Nr.: APRab17840**

Nur für Forschungszwecke.

**Zusammenfassung**

<b>Beschreibung</b>	polyklonaler Kaninchenantikörper
<b>Host</b>	Kaninchen
<b>Anwendung</b>	WB,IHC,ICC/IF,ELISA
<b>Reaktivität</b>	Mensch, Maus, Ratte
<b>Konjugation</b>	Unkonjugiert
<b>Modifikation</b>	Unverändert
<b>Isotyp</b>	IgG
<b>Klonalität</b>	Polyklonal
<b>Form</b>	Flüssig
<b>Konzentration</b>	1 mg/ml
<b>Lagerung</b>	Aliquotieren und bei -20°C lagern (12 Monate haltbar).Frost/Tau-Zyklen vermeiden.
<b>Versand</b>	Eisbeutel
<b>Puffer</b>	Flüssigkeit in PBS mit 50 % Glycerin, 0,5 % Schutzprotein und 0,02 % Konservierungsmittel vom neuen Typ N.
<b>Aufreinigung</b>	Affinitätsreinigung

**Anwendung**

**Verdünnungsverhältnis** WB 1:500-1:2000,IHC 1:100-1:300,ICC/IF 1:200-1:1000,ELISA 1:5000-1:10000

**tnis**

**Molekulargewicht**

**Antigen-Informationen**

<b>Genname</b>	SH3BGRL3 P1725
<b>Alternative Namen</b>	SH3 domain-binding glutamic acid-rich-like protein 3 (SH3 domain-binding protein 1;SH3BP-1)
<b>Gen-ID</b>	83442.0
<b>SwissProt ID</b>	Q9H299
<b>Immunogen</b>	Synthetisiertes Peptid, abgeleitet von humanem SH3BGRL3, Aminosäurebereich: 34-84

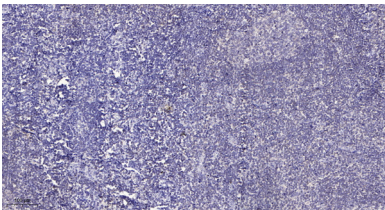
**Hintergrund**

Funktion: Könnte als Modulator der biologischen Aktivität von Glutaredoxin wirken., Ähnlichkeit: Gehört zur SH3BGR-Familie., Ähnlichkeit: Enthält eine Glutaredoxin-Domäne., Gewebespezifität: Ubiquitär., Funktion: Könnte als Modulator der biologischen Aktivität von Glutaredoxin wirken., Ähnlichkeit: Gehört zur SH3BGR-Familie., Ähnlichkeit: Enthält eine Glutaredoxin-Domäne., Gewebespezifität: Ubiquitär.

## Forschungsbereich

Zellbiologie; Andere Antikörper; Oxidativer Stress

## Bilddaten



Immunhistochemische Analyse von in Paraffin eingebettetem menschlichem Tonsillengewebe. 1. Der Antikörper wurde 1:200 verdünnt (über Nacht bei 4 °C inkubiert). 2. Zur Antigenrückgewinnung wurde Tris-EDTA (pH 9,0) verwendet. 3. Der Sekundärantikörper wurde 1:200 verdünnt (30 Minuten bei Raumtemperatur inkubiert).