

Produktname: SH2D5 Kaninchen-Polyclonal-Antikörper**Katalog-Nr.: APRab17837**

Nur für Forschungszwecke.

Zusammenfassung

Beschreibung	polyklonaler Kaninchenantikörper
Host	Kaninchen
Anwendung	WB,IHC,ELISA
Reaktivität	Mensch, Maus, Ratte
Konjugation	Unkonjugiert
Modifikation	Unverändert
Isotyp	IgG
Klonalität	Polyklonal
Form	Flüssig
Konzentration	1 mg/ml
Lagerung	Aliquotieren und bei -20°C lagern (12 Monate haltbar).Frost/Tau-Zyklen vermeiden.
Versand	Eisbeutel
Puffer	Flüssigkeit in PBS mit 50 % Glycerin, 0,5 % Schutzprotein und 0,02 % Konservierungsmittel vom neuen Typ N.
Aufreinigung	Affinitätsreinigung

Anwendung

Verdünnungsverhältnis	WB 1:500-1:2000,IHC 1:50-1:300,ELISA 1:2000-1:20000
Molekulargewicht	35kDa

Antigen-Informationen

Genname	SH2D5
Alternative Namen	SH2D5; SH2 domain-containing protein 5
Gen-ID	400745.0
SwissProt ID	Q6ZV89
Immunogen	Das Antiserum wurde gegen ein synthetisches Peptid hergestellt, das vom humanen SH2D5 abgeleitet ist. Aminosäurebereich: 281–330

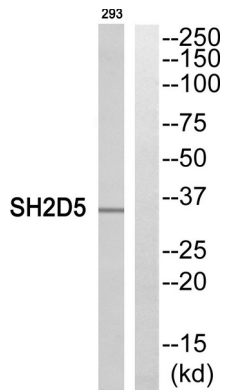
Hintergrund

Ähnlichkeit: Enthält 1 SH2-Domäne.

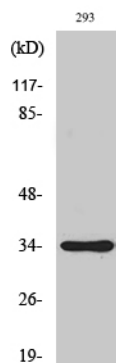
Forschungsbereich

-

Bilddaten



Western-Blot-Analyse des SH2D5-Antikörpers. Die Spur rechts ist mit dem SH2D5-Peptid blockiert.



Western-Blot-Analyse verschiedener Zellen unter Verwendung des polyklonalen Antikörpers SH2D5