

---

**Produktname: SGLT-2 Kaninchen-polyklonaler Antikörper****Katalog-Nr.: APRab17825**

Nur für Forschungszwecke.

**Zusammenfassung**

<b>Beschreibung</b>	polyklonaler Kaninchenantikörper
<b>Host</b>	Kaninchen
<b>Anwendung</b>	WB,IHC
<b>Reaktivität</b>	Mensch, Maus, Ratte
<b>Konjugation</b>	Unkonjugiert
<b>Modifikation</b>	Unverändert
<b>Isotyp</b>	IgG
<b>Klonalität</b>	Polyklonal
<b>Form</b>	Flüssig
<b>Konzentration</b>	1 mg/ml
<b>Lagerung</b>	Aliquotieren und bei -20°C lagern (12 Monate haltbar).Frost/Tau-Zyklen vermeiden.
<b>Versand</b>	Eisbeutel
<b>Puffer</b>	Flüssigkeit in PBS mit 50 % Glycerin, 0,5 % Schutzprotein und 0,02 % Konservierungsmittel vom neuen Typ N.
<b>Aufreinigung</b>	Affinitätsreinigung

**Anwendung**

<b>Verdünnungsverhältnis</b>	WB 1:500-1:2000,IHC 1:50-1:300
<b>Molekulargewicht</b>	73kDa

**Antigen-Informationen**

<b>Genname</b>	SLC5A2
<b>Alternative Namen</b>	SLC5A2; SGLT2; Sodium/glucose cotransporter 2; Na(+)/glucose cotransporter 2; Low affinity sodium-glucose cotransporter; Solute carrier family 5 member 2
<b>Gen-ID</b>	6524.0
<b>SwissProt ID</b>	P31639
<b>Immunogen</b>	Das Antiserum wurde gegen ein synthetisches Peptid, abgeleitet von humanem SLC5A2, hergestellt. Aminosäurebereich: 101–150

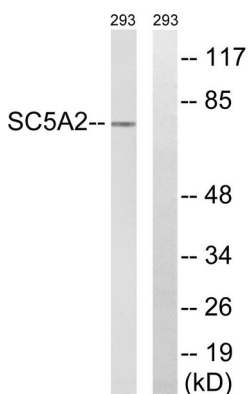
## Hintergrund

Dieses Gen kodiert ein Mitglied der Natrium-Glukose-Cotransporter-Familie, die natriumabhängige Glukosetransportproteine sind. Das kodierte Protein ist der wichtigste Cotransporter für die Glukoserückresorption in der Niere. Mutationen in diesem Gen sind mit renaler Glukosurie assoziiert. Für dieses Gen wurden zwei Transkriptvarianten gefunden, eine proteinkodierende und eine nicht-proteinkodierende. [bereitgestellt von RefSeq, Feb. 2015], Erkrankung: Defekte im SLC5A2-Gen sind die Ursache für renale Glukosurie (GLYS1) [MIM:233100]. GLYS1 ist eine autosomal-rezessive Erkrankung, die durch eine normale Nüchternblutzuckerkonzentration und persistierende isolierte Glukosurie bei normalem Glukosetoleranztest gekennzeichnet ist., Funktion: Der effiziente Substrattransport in der Säugetierniere wird durch das Zusammenwirken eines niedrigaffinen, hochkapazitiven und eines hochaffinen, niedrigkapazitiven Na(+)/Glukose-Cotransporters gewährleistet, die in Reihe entlang der proximalen Nierentubuli angeordnet sind., Funktion: Natriumabhängiger Glukosetransporter. Besitzt ein Na(+) zu Glucose Kopplungsverhältnis von 1:1. Ähnlichkeit: Gehört zur Natrium:Solut-Symporter (SSF) (TC 2.A.21)-Familie.

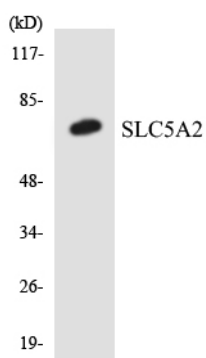
## Forschungsbereich

Signaltransduktion; Stoffwechsel; Plasmamembran; Kanäle

## Bilddaten



Western-Blot-Analyse von Lysaten aus 293-Zellen unter Verwendung des SLC5A2-Antikörpers. Die Spur rechts ist mit dem synthetisierten Peptid blockiert.



Western-Blot-Analyse der Lysate aus Jurkat-Zellen unter Verwendung des SLC5A2-Antikörpers.