

**Produktname: Sg III Kaninchen-Polyclonal-Antikörper****Katalog-Nr.: APRab17807**

Nur für Forschungszwecke.

**Zusammenfassung**

<b>Beschreibung</b>	polyklonaler Kaninchenantikörper
<b>Host</b>	Kaninchen
<b>Anwendung</b>	WB,IHC,ICC/IF,ELISA
<b>Reaktivität</b>	Mensch, Ratte
<b>Konjugation</b>	Unkonjugiert
<b>Modifikation</b>	Unverändert
<b>Isotyp</b>	IgG
<b>Klonalität</b>	Polyklonal
<b>Form</b>	Flüssig
<b>Konzentration</b>	1 mg/ml
<b>Lagerung</b>	Aliquotieren und bei -20°C lagern (12 Monate haltbar).Frost/Tau-Zyklen vermeiden.
<b>Versand</b>	Eisbeutel
<b>Puffer</b>	Flüssigkeit in PBS mit 50 % Glycerin, 0,5 % Schutzprotein und 0,02 % Konservierungsmittel vom neuen Typ N.
<b>Aufreinigung</b>	Affinitätsreinigung

**Anwendung**

<b>Verdünnungsverhältnis</b>	WB 1:500-1:2000,IHC 1:100-1:300,ICC/IF 1:50-1:200,ELISA 1:10000-1:20000
<b>Molekulargewicht</b>	53kDa

**Antigen-Informationen**

<b>Genname</b>	SCG3
<b>Alternative Namen</b>	SCG3; Secretogranin-3; Secretogranin III; SgIII
<b>Gen-ID</b>	29106.0
<b>SwissProt ID</b>	Q8WXD2
<b>Immunogen</b>	Das Antiserum wurde gegen ein synthetisches Peptid hergestellt, das vom N-terminalen Bereich des humanen SCG3 abgeleitet ist. Aminosäurebereich: 21-70

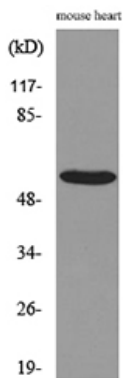
**Hintergrund**

Secretogranin III (SCG3) Homo sapiens. Das von diesem Gen kodierte Protein gehört zur Chromogranin/Sekretogranin-Familie neuroendokriner Sekretionsproteine. Granine können als Vorstufen biologisch aktiver Peptide dienen. Einige Granine fungieren als Hilfsproteine bei der Sortierung und proteolytischen Prozessierung von Prohormonen; die Funktion dieses Proteins ist jedoch unbekannt. Für dieses Gen wurden zwei Transkriptvarianten gefunden, die für unterschiedliche Isoformen kodieren. [bereitgestellt von RefSeq, Sep 2009], Subzelluläre Lokalisation: Neuroendokrine und endokrine Sekretgranula, Gewebespezifität: Expression in Gehirn, Herz, Niere, Leber und Skelettmuskulatur.

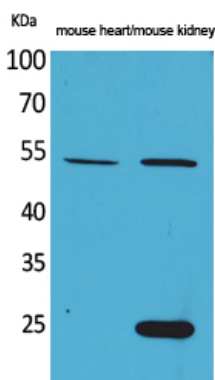
## Forschungsbereich

Neurowissenschaften; Neurotransmission; Sekretorische Vesikel; Granine; Stoffwechsel; Krankheitsarten; Krebs; Neurologische Prozesse

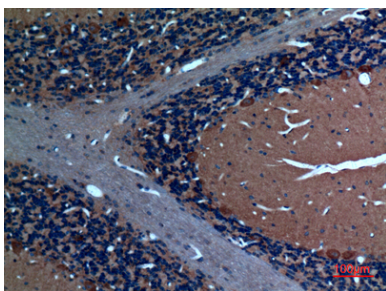
## Bilddaten



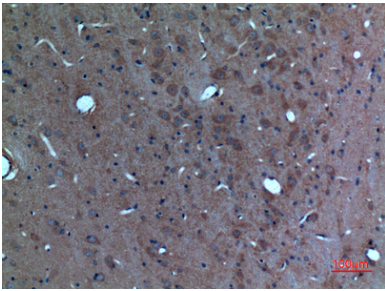
Western-Blot-Analyse von Lysat aus Mausherzellen unter Verwendung des SCG3-Antikörpers.



Western-Blot-Analyse von Mausherz- und Mauseierenzellen unter Verwendung des polyklonalen Antikörpers Sg III. Der Sekundärantikörper wurde 1:20000 verdünnt.



Immunhistochemische Analyse von in Paraffin eingebettetem Rattenhirn, Antikörperverdünnung 1:100



Immunohistochemische Analyse von in Paraffin eingebettetem Rattenhirn,  
Antikörperverdünnung 1:100