

Produktname: SFT2D2 Kaninchen-Polyclonal-Antikörper**Katalog-Nr.: APRab17802**

Nur für Forschungszwecke.

Zusammenfassung

| | |
|----------------------|--|
| Beschreibung | polyklonaler Kaninchenantikörper |
| Host | Kaninchen |
| Anwendung | WB,IHC,ELISA |
| Reaktivität | Mensch, Maus, Ratte |
| Konjugation | Unkonjugiert |
| Modifikation | Unverändert |
| Isotyp | IgG |
| Klonalität | Polyklonal |
| Form | Flüssig |
| Konzentration | 1 mg/ml |
| Lagerung | Aliquotieren und bei -20°C lagern (12 Monate haltbar).Frost/Tau-Zyklen vermeiden. |
| Versand | Eisbeutel |
| Puffer | Flüssigkeit in PBS mit 50 % Glycerin, 0,5 % Schutzprotein und 0,02 % Konservierungsmittel vom neuen Typ N. |
| Aufreinigung | Affinitätsreinigung |

Anwendung

| | |
|------------------------------|---|
| Verdünnungsverhältnis | WB 1:500-1:2000,IHC 1:50-1:300,ELISA 1:2000-1:20000 |
| Molekulargewicht | 18kDa |

Antigen-Informationen

| | |
|--------------------------|--|
| Genname | SFT2D2 |
| Alternative Namen | SFT2D2; Vesicle transport protein SFT2B; SFT2 domain-containing protein 2 |
| Gen-ID | 375035.0 |
| SwissProt ID | O95562 |
| Immunogen | Das Antiserum wurde gegen ein synthetisches Peptid, abgeleitet von humanem SFT2B, hergestellt. Aminosäurebereich: 61–110 |

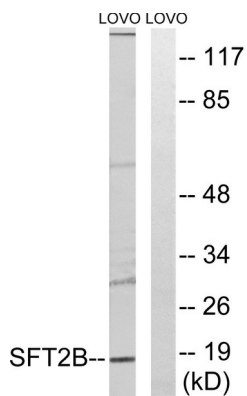
Hintergrund

Funktion: Könnte an der Fusion von retrograden Transportvesikeln aus einem endozytischen Kompartiment mit dem Golgi-Apparat beteiligt sein. Ähnlichkeit: Gehört zur SFT2-Familie.

Forschungsbereich

-

Bilddaten



Western-Blot-Analyse von Lysaten aus LOVO-Zellen unter Verwendung des SFT2B-Antikörpers. Die Spur rechts ist mit dem synthetisierten Peptid blockiert.