

Produktname: SFRS14 Kaninchen-Polyclonal-Antikörper**Katalog-Nr.: APRab17798**

Nur für Forschungszwecke.

Zusammenfassung

Beschreibung	polyklonaler Kaninchenantikörper
Host	Kaninchen
Anwendung	WB,IHC,ELISA
Reaktivität	Mensch, Ratte, Maus
Konjugation	Unkonjugiert
Modifikation	Unverändert
Isotyp	IgG
Klonalität	Polyklonal
Form	Flüssig
Konzentration	1 mg/ml
Lagerung	Aliquotieren und bei -20°C lagern (12 Monate haltbar).Frost/Tau-Zyklen vermeiden.
Versand	Eisbeutel
Puffer	Flüssigkeit in PBS mit 50 % Glycerin, 0,5 % Schutzprotein und 0,02 % Konservierungsmittel vom neuen Typ N.
Aufreinigung	Affinitätsreinigung

Anwendung

Verdünnungsverhältnis	WB 1:500-1:2000,IHC 1:50-1:300,ELISA 1:2000-1:20000
Molekulargewicht	120kDa

Antigen-Informationen

Genname	SUGP2
Alternative Namen	SUGP2; KIAA0365; SFRS14; SURP and G-patch domain-containing protein 2; Arginine/serine-rich-splicing factor 14; Splicing factor; arginine/serine-rich 14
Gen-ID	10147.0
SwissProt ID	Q8IX01
Immunogen	Synthetisiertes Peptid, abgeleitet von SFRS14, Aminosäurebereich: 260-340

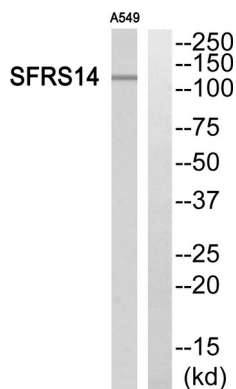
Hintergrund

Dieses Gen kodiert ein Mitglied der Arginin/Serin-reichen Familie der Spleißfaktoren. Das kodierte Protein ist an der mRNA-Prozessierung beteiligt. Alternativ gespleißte Transkriptvarianten wurden beschrieben. [bereitgestellt von RefSeq, Feb. 2009], Funktion: Könnte eine Rolle beim mRNA-Spleißen spielen., PTM: Wird nach DNA-Schädigung phosphoryliert, wahrscheinlich durch ATM oder ATR., Ähnlichkeit: Enthält eine G-Patch-Domäne., Ähnlichkeit: Enthält zwei SURP-Motivwiederholungen., Gewebespezifität: Nachgewiesen im Hoden adulter Tiere sowie im fetalen Gehirn und in der Niere.

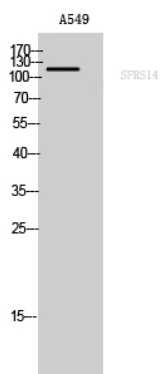
Forschungsbereich

Epigenetik und nukleäre Signalübertragung; DNA/RNA; RNA-Prozessierung; Spleißen

Bilddaten



Western-Blot-Analyse des SFRS14-Antikörpers. Die Spur rechts ist mit dem SFRS14-Peptid blockiert.



Western-Blot-Analyse von A549-Zellen mit dem polyklonalen Antikörper SFRS14.