

Produktname: Serpin A11 Kaninchen-Polyclonal-Antikörper**Katalog-Nr.: APRab17763**

Nur für Forschungszwecke.

Zusammenfassung

Beschreibung	polyklonaler Kaninchenantikörper
Host	Kaninchen
Anwendung	WB,IHC
Reaktivität	Mensch, Ratte, Maus
Konjugation	Unkonjugiert
Modifikation	Unverändert
Isotyp	IgG
Klonalität	Polyklonal
Form	Flüssig
Konzentration	1 mg/ml
Lagerung	Aliquotieren und bei -20°C lagern (12 Monate haltbar).Frost/Tau-Zyklen vermeiden.
Versand	Eisbeutel
Puffer	Flüssigkeit in PBS mit 50 % Glycerin, 0,5 % Schutzprotein und 0,02 % Konservierungsmittel vom neuen Typ N.
Aufreinigung	Affinitätsreinigung

Anwendung

Verdünnungsverhältnis	WB 1:500-1:2000,IHC 1:50-1:300
Molekulargewicht	47kDa

Antigen-Informationen

Genname	SERPINA11
Alternative Namen	SERPINA11; Serpin A11
Gen-ID	256394.0
SwissProt ID	Q86U17
Immunogen	Das Antiserum wurde gegen ein synthetisches Peptid hergestellt, das vom humanen SERPINA11 abgeleitet ist. Aminosäurebereich: 191–240

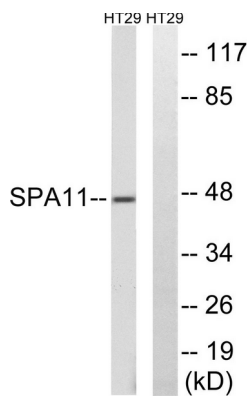
Hintergrund

Ähnlichkeit: Gehört zur Serpinfamilie.

Forschungsbereich

Immunologie; Adaptive Immunität; B-Zellen; Nicht-CD; Krebs; Onkoproteine/Suppressoren; Zellbiologie; Proteolyse/Ubiquitin; Proteaseinhibitoren; Serinproteaseinhibitoren; SERPINS

Bilddaten



Western-Blot-Analyse von Lysaten aus HT-29-Zellen unter Verwendung des SERPINA11-Antikörpers. Die Spur rechts ist mit dem synthetisierten Peptid blockiert.