
Produktname: Serinc1 Kaninchen-Polyclonal-Antikörper**Katalog-Nr.: APRab17752**

Nur für Forschungszwecke.

Zusammenfassung

Beschreibung	polyklonaler Kaninchenantikörper
Host	Kaninchen
Anwendung	WB,IHC,ICC/IF,ELISA
Reaktivität	Mensch, Maus, Ratte
Konjugation	Unkonjugiert
Modifikation	Unverändert
Isotyp	IgG
Klonalität	Polyklonal
Form	Flüssig
Konzentration	1 mg/ml
Lagerung	Aliquotieren und bei -20°C lagern (12 Monate haltbar).Frost/Tau-Zyklen vermeiden.
Versand	Eisbeutel
Puffer	Flüssigkeit in PBS mit 50 % Glycerin, 0,5 % Schutzprotein und 0,02 % Konservierungsmittel vom neuen Typ N.
Aufreinigung	Affinitätsreinigung

Anwendung

Verdünnungsverhältnis	WB 1:500-1:2000,IHC 1:100-1:300,ICC/IF 1:200-1:1000,ELISA 1:10000-1:20000
Molekulargewicht	48kDa

Antigen-Informationen

Genname	SERINC1
Alternative Namen	SERINC1; KIAA1253; TDE1L; TDE2; Serine incorporator 1; Tumor differentially expressed protein 1-like; Tumor differentially expressed protein 2
Gen-ID	57515.0
SwissProt ID	Q9NRX5
Immunogen	Das Antiserum wurde gegen ein synthetisches Peptid, abgeleitet von humanem SERC1, hergestellt. Aminosäurebereich: 381–430

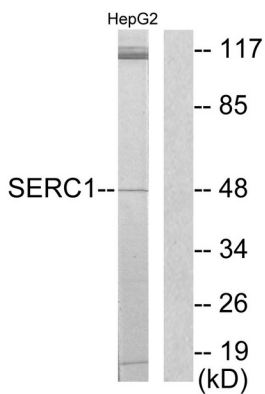
Hintergrund

Funktion: Fördert den Einbau von Serin in Phosphatidylserin und Sphingolipide. Ähnlichkeit: Gehört zur TDE1-Familie.
Untereinheit: Interagiert mit SPTLC1.

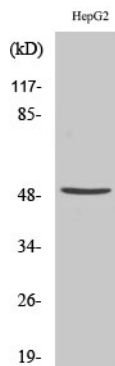
Forschungsbereich

Lipidstoffwechsel; Stoffwechsel; Stoffwechselwege und -prozesse; Stoffwechselsignalwege; Aminosäurestoffwechsel; Aminosäuren; Signaltransduktion

Bilddaten



Western-Blot-Analyse von Lysaten aus HepG2-Zellen unter Verwendung des SERC1-Antikörpers. Die Spur rechts ist mit dem synthetisierten Peptid blockiert.



Western-Blot-Analyse verschiedener Zellen unter Verwendung des polyklonalen Serinc1-Antikörpers