

Produktname: SERGEF Kaninchen-Polyclonal-Antikörper**Katalog-Nr.: APRab17751**

Nur für Forschungszwecke.

Zusammenfassung

Beschreibung	polyklonaler Kaninchenantikörper
Host	Kaninchen
Anwendung	WB,IHC,ELISA
Reaktivität	Mensch, Ratte, Maus
Konjugation	Unkonjugiert
Modifikation	Unverändert
Isotyp	IgG
Klonalität	Polyklonal
Form	Flüssig
Konzentration	1 mg/ml
Lagerung	Aliquotieren und bei -20°C lagern (12 Monate haltbar).Frost/Tau-Zyklen vermeiden.
Versand	Eisbeutel
Puffer	Flüssigkeit in PBS mit 50 % Glycerin, 0,5 % Schutzprotein und 0,02 % Konservierungsmittel vom neuen Typ N.
Aufreinigung	Affinitätsreinigung

Anwendung

Verdünnungsverhältnis	WB 1:500-1:2000,IHC 1:50-1:300,ELISA 1:2000-1:20000
Molekulargewicht	50kDa

Antigen-Informationen

Genname	SERGEF SERGEF; DELGEF; GNEFR; Secretion-regulating guanine nucleotide exchange factor;
Alternative Namen	Deafness locus-associated putative guanine nucleotide exchange factor; DelGEF; Guanine nucleotide exchange factor-related protein
Gen-ID	26297.0
SwissProt ID	Q9UGK8
Immunogen	Das Antiserum wurde gegen ein synthetisches Peptid, abgeleitet von humanem SERGEF, hergestellt. Aminosäurebereich: 179–228

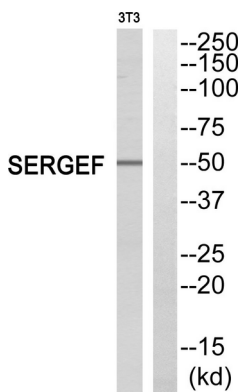
Hintergrund

Funktion: Wahrscheinlich ein Guaninnukleotid-Austauschfaktor (GEF), der am Sekretionsprozess beteiligt sein könnte. PTM: Wird nach DNA-Schädigung phosphoryliert, wahrscheinlich durch ATM oder ATR. Ähnlichkeit: Enthält 7 RCC1-Repeats. Untereinheit: Interagiert mit SEC5. Die Interaktion erfolgt nur in Gegenwart von Magnesium oder Mangan und wird durch dCTP oder GTP stimuliert.

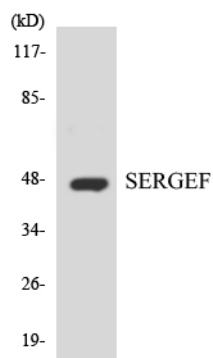
Forschungsbereich

Regulation der Aktindynamik; AMPK

Bilddaten



Western-Blot-Analyse des SERGEF-Antikörpers. Die Spur rechts ist mit dem SERGEF-Peptid blockiert.



Western-Blot-Analyse der Lysate aus HT-29-Zellen unter Verwendung des SERGEF-Antikörpers.