

**Produktname: Septin 7 Kaninchen-polyklonaler Antikörper****Katalog-Nr.: APRab17744**

Nur für Forschungszwecke.

**Zusammenfassung**

<b>Beschreibung</b>	polyklonaler Kaninchenantikörper
<b>Host</b>	Kaninchen
<b>Anwendung</b>	WB,IHC,ICC/IF,ELISA
<b>Reaktivität</b>	Mensch, Maus, Ratte
<b>Konjugation</b>	Unkonjugiert
<b>Modifikation</b>	Unverändert
<b>Isotyp</b>	IgG
<b>Klonalität</b>	Polyklonal
<b>Form</b>	Flüssig
<b>Konzentration</b>	1 mg/ml
<b>Lagerung</b>	Aliquotieren und bei -20°C lagern (12 Monate haltbar).Frost/Tau-Zyklen vermeiden.
<b>Versand</b>	Eisbeutel
<b>Puffer</b>	Flüssigkeit in PBS mit 50 % Glycerin, 0,5 % Schutzprotein und 0,02 % Konservierungsmittel vom neuen Typ N.
<b>Aufreinigung</b>	Affinitätsreinigung

**Anwendung**

<b>Verdünnungsverhältnis</b>	WB 1:500-1:2000,IHC 1:50-1:300,ICC/IF 1:50-1:200,ELISA 1:10000-1:20000
<b>Molekulargewicht</b>	48kDa

**Antigen-Informationen**

<b>Genname</b>	SEPT7
<b>Alternative Namen</b>	SEPT7; CDC10; Septin-7; CDC10 protein homolog
<b>Gen-ID</b>	989.0
<b>SwissProt ID</b>	Q16181
<b>Immunogen</b>	Das Antiserum wurde gegen ein synthetisches Peptid, abgeleitet von humanem SEPT7, hergestellt. Aminosäurebereich: 350–399

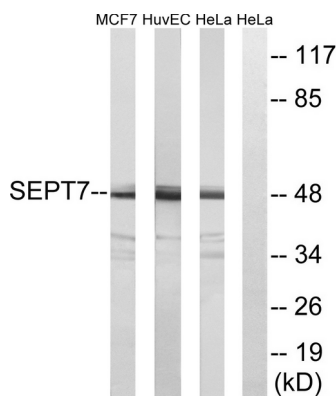
**Hintergrund**

Septin 7 (SEPT7) Homo sapiens: Dieses Gen kodiert für ein Protein, das große Ähnlichkeit mit dem CDC10-Protein von *Saccharomyces cerevisiae* aufweist. Das Protein zeigt außerdem Ähnlichkeit mit Diff 6 von *Drosophila* und mit H5 der Maus. Alle diese ähnlichen Proteine, einschließlich des Hefe-CDC10, besitzen ein GTP-Bindungsmotiv. Das Hefe-CDC10-Protein ist ein Strukturbaustein des 10 nm langen Filaments, das in der Zytoplasmamembran liegt und für die Zytokinese essenziell ist. Dieses humane Protein ist an der Gliomentstehung und der Hemmung des Gliomzellwachstums beteiligt und wird für die Assoziation des zentromerassoziierten Proteins E mit dem Kinetochor benötigt. Alternatives Spleißen führt zu mehreren Transkriptvarianten. Mehrere verwandte Pseudogene wurden auf den Chromosomen 5, 7, 9, 10, 11, 14, 17 und 19 identifiziert. [bereitgestellt von RefSeq, Juli 2011] Funktion: Notwendig für den normalen Ablauf der Mitose. Beteiligt an der Zytokinese. Notwendig für die normale Assoziation von CENPE mit dem Kinetochor. Ähnlichkeit: Gehört zur Septinfamilie. Subzelluläre Lokalisation: Im gesamten Zytoplasma von Prometaphasezellen verteilt. Assoziiert mit der Spindel während der Metaphase. Assoziiert mit der zentralen Spindel und der Teilungsfurche in Anaphasezellen. In der Telophase am Mittelkörper nachweisbar. Untereinheit: Heterohexamer, bestehend aus zwei Heterotrimeren mit je einer Kopie von SEPT2, SEPT6 und SEPT7. Die asymmetrischen Heterotrimeren assoziieren Kopf an Kopf zu einer hexameren Einheit, die sich zu Filamenten zusammenlagert. Interagiert direkt mit CENPE und verbindet CENPE mit Septinfilamenten, die aus SEPT2, SEPT6 und SEPT7 bestehen.

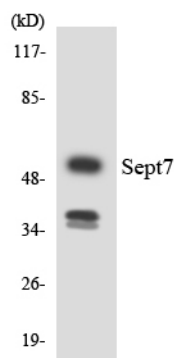
## Forschungsbereich

Tags & Zellmarker

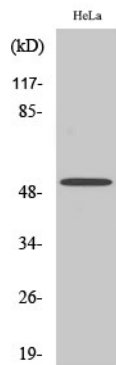
## Bilddaten



Western-Blot-Analyse von Lysaten aus HeLa-, HUVEC- und MCF-7-Zellen unter Verwendung des SEPT7-Antikörpers. Die Spur rechts ist mit dem synthetisierten Peptid blockiert.



Western-Blot-Analyse der Lysate aus HUVEC-Zellen unter Verwendung des SEPT7-Antikörpers.



Western-Blot-Analyse verschiedener Zellen unter Verwendung des polyklonalen Septin-7-Antikörpers