

Produktname: Septin 3 Kaninchen-polyklonaler Antikörper**Katalog-Nr.: APRab17741**

Nur für Forschungszwecke.

Zusammenfassung

| | |
|----------------------|--|
| Beschreibung | polyklonaler Kaninchenantikörper |
| Host | Kaninchen |
| Anwendung | WB,IHC,ELISA |
| Reaktivität | Mensch, Maus, Ratte |
| Konjugation | Unkonjugiert |
| Modifikation | Unverändert |
| Isotyp | IgG |
| Klonalität | Polyklonal |
| Form | Flüssig |
| Konzentration | 1 mg/ml |
| Lagerung | Aliquotieren und bei -20°C lagern (12 Monate haltbar).Frost/Tau-Zyklen vermeiden. |
| Versand | Eisbeutel |
| Puffer | Flüssigkeit in PBS mit 50 % Glycerin, 0,5 % Schutzprotein und 0,02 % Konservierungsmittel vom neuen Typ N. |
| Aufreinigung | Affinitätsreinigung |

Anwendung

Verdünnungsverhältnis WB 1:500-1:2000,IHC 1:50-1:300,ELISA 1:2000-1:20000

tnis

Molekulargewicht 41kDa

Antigen-Informationen

| | |
|--------------------------|---|
| Genname | SEPT3 |
| Alternative Namen | SEPT3; SEP3; Neuronal-specific septin-3 |
| Gen-ID | 55964.0 |
| SwissProt ID | Q9UH03 |
| Immunogen | Das Antiserum wurde gegen ein synthetisches Peptid, abgeleitet von humanem SEPT3, hergestellt. Aminosäurebereich: 136–185 |

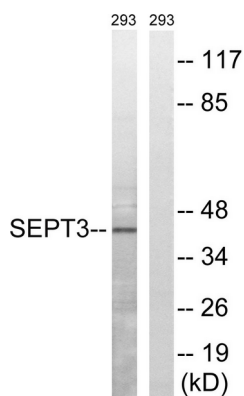
Hintergrund

Septin 3 (SEPT3) Homo sapiens. Dieses Gen gehört zur Septin-Familie der GTPasen. Mitglieder dieser Familie sind für die Zytokinese erforderlich. Die Expression wird in einer humanen Teratokarzinom-Zelllinie durch Retinsäure hochreguliert. Die spezifische Funktion dieses Gens ist noch nicht bekannt. Alternatives Spleißen dieses Gens führt zu zwei Transkriptvarianten, die für unterschiedliche Isoformen kodieren. [bereitgestellt von RefSeq, Juli 2008] Funktion: Beteiligt an der Zytokinese. Induktion: Hochreguliert während der neuronalen Differenzierung. PTM: Phosphoryliert durch PKG an Serinresten. Phosphoryliert durch PKG an Ser-91. Ähnlichkeit: Gehört zur Septin-Familie. Subzelluläre Lokalisation: Lokalisiert in Synaptosomen an dendritischen Synapsen von Neuronen. Lokalisiert sich in präsynaptischen Endigungen von Neuronen. Untereinheit: Kann sich zu einer mehrkomponentigen Struktur zusammenfügen. Gewebespezifität: Gehirnspezifisch.

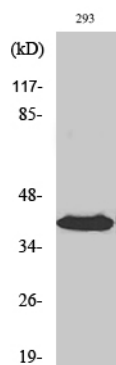
Forschungsbereich

Zellbiologie; Zellzyklus; Zellteilung; Zytokinese

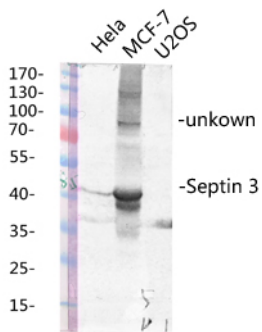
Bilddaten



Western-Blot-Analyse von Lysaten aus 293-Zellen unter Verwendung des SEPT3-Antikörpers. Die Spur rechts ist mit dem synthetisierten Peptid blockiert.



Western-Blot-Analyse verschiedener Zellen unter Verwendung eines polyklonalen Septin-3-Antikörpers in einer Verdünnung von 1:1000



Western-Blot-Analyse verschiedener Lyseprodukte unter Verwendung eines polyklonalen Septin-3-Antikörpers (Verdünnung 1:1000). Der Sekundärantikörper wurde 1:20000 verdünnt.