
Produktname: Septin 2 Kaninchen-polyklonaler Antikörper**Katalog-Nr.: APRab17740**

Nur für Forschungszwecke.

Zusammenfassung

Beschreibung	polyklonaler Kaninchenantikörper
Host	Kaninchen
Anwendung	WB,IHC
Reaktivität	Mensch, Maus, Ratte
Konjugation	Unkonjugiert
Modifikation	Unverändert
Isotyp	IgG
Klonalität	Polyklonal
Form	Flüssig
Konzentration	1 mg/ml
Lagerung	Aliquotieren und bei -20°C lagern (12 Monate haltbar).Frost/Tau-Zyklen vermeiden.
Versand	Eisbeutel
Puffer	Flüssigkeit in PBS mit 50 % Glycerin, 0,5 % Schutzprotein und 0,02 % Konservierungsmittel vom neuen Typ N.
Aufreinigung	Affinitätsreinigung

Anwendung

Verdünnungsverhältnis	WB 1:500-1:2000,IHC 1:50-1:300
Molekulargewicht	41kDa

Antigen-Informationen

Genname	SEPT2
Alternative Namen	SEPT2; DIFF6; KIAA0158; NEDD5; Septin-2; Neural precursor cell expressed developmentally down-regulated protein 5; NEDD-5
Gen-ID	4735.0
SwissProt ID	Q15019
Immunogen	Das Antiserum wurde gegen ein synthetisches Peptid, abgeleitet von humanem SEPT2, hergestellt. Aminosäurebereich: 103–152

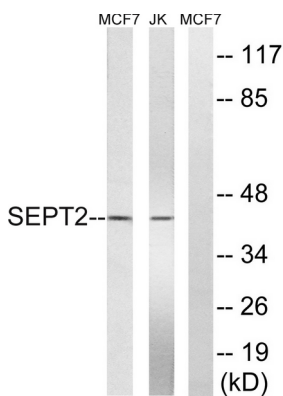
Hintergrund

Funktion: Notwendig für den normalen Ablauf der Mitose. Beteiligt an der Zytokinese. Ähnlichkeit: Gehört zur Septinfamilie. Subzelluläre Lokalisation: Akkumuliert sich von der Anaphase bis zur Telophase in der Nähe des kontraktilen Rings und kondensiert schließlich zum Mittelkörper. In Interphase- und postmitotischen Zellen lokalisiert es sich je nach Wachstumszustand der Zelle in fibrösen oder granulären Strukturen. Untereinheit: Monomer und Homodimer. Nukleotidbindung fördert die Dimerisierung. Heterohexamer, bestehend aus zwei Heterotrimeren, die jeweils eine Kopie von SEPT2, SEPT6 und SEPT7 enthalten. Die asymmetrischen Heterotrimeren assoziieren Kopf an Kopf zu einer hexameren Einheit, die sich zu Filamenten zusammenlagert. Funktion: Notwendig für den normalen Ablauf der Mitose. Beteiligt an der Zytokinese. Ähnlichkeit: Gehört zur Septinfamilie. Subzelluläre Lokalisation: Akkumuliert sich von der Anaphase bis zur Telophase in der Nähe des kontraktilen Rings und kondensiert schließlich zum Mittelkörper. In Interphase- und postmitotischen Zellen lokalisiert es sich je nach Wachstumszustand der Zelle in fibrösen oder granulären Strukturen. Untereinheit: Monomer und Homodimer. Nukleotidbindung fördert die Dimerisierung. Heterohexamer, bestehend aus zwei Heterotrimeren, die jeweils eine Kopie von SEPT2, SEPT6 und SEPT7 enthalten. Die asymmetrischen Heterotrimeren assoziieren Kopf an Kopf zu einer hexameren Einheit, die sich zu Filamenten zusammenlagert.

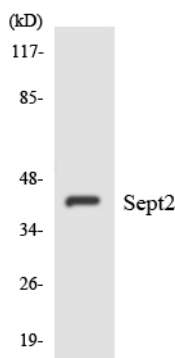
Forschungsbereich

Zellbiologie; Zellzyklus; Zellteilung; Zytokinese

Bilddaten



Western-Blot-Analyse von Lysaten aus Jurkat- und MCF-7-Zellen unter Verwendung des SEPT2-Antikörpers. Die Spur rechts ist mit dem synthetisierten Peptid blockiert.



Western-Blot-Analyse der Lysate aus HepG2-Zellen unter Verwendung des SEPT2-Antikörpers.

