
Produktname: SENP2 Kaninchen-polyklonaler Antikörper**Katalog-Nr.: APRab17725**

Nur für Forschungszwecke.

Zusammenfassung

Beschreibung	polyklonaler Kaninchenantikörper
Host	Kaninchen
Anwendung	WB,IHC,ICC/IF,ELISA
Reaktivität	Mensch, Maus, Ratte
Konjugation	Unkonjugiert
Modifikation	Unverändert
Isotyp	IgG
Klonalität	Polyklonal
Form	Flüssig
Konzentration	1 mg/ml
Lagerung	Aliquotieren und bei -20°C lagern (12 Monate haltbar).Frost/Tau-Zyklen vermeiden.
Versand	Eisbeutel
Puffer	Flüssigkeit in PBS mit 50 % Glycerin, 0,5 % Schutzprotein und 0,02 % Konservierungsmittel vom neuen Typ N.
Aufreinigung	Affinitätsreinigung

Anwendung

Verdünnungsverhältnis	WB 1:500-1:2000,IHC 1:100-1:300,ICC/IF 1:50-1:200,ELISA 1:10000-1:20000
Molekulargewicht	68kDa

Antigen-Informationen

Genname	SENP2
Alternative Namen	SENP2; KIAA1331; Sentrin-specific protease 2; Axam2; SMT3-specific isopeptidase 2; Smt3ip2; Sentrin/SUMO-specific protease SENP2
Gen-ID	59343.0
SwissProt ID	Q9HC62
Immunogen	Das Antiserum wurde gegen ein synthetisches Peptid, abgeleitet von humanem SENP2, hergestellt. Aminosäurebereich: 481–530

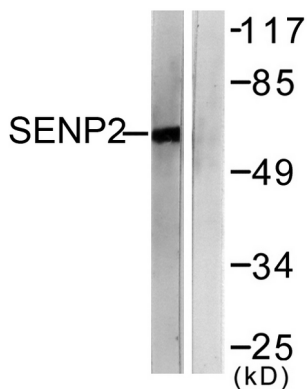
Hintergrund

SUMO1 (UBL1; MIM 601912) ist ein kleines Ubiquitin-ähnliches Protein, das kovalent an andere Proteine gebunden werden kann. SENP2 gehört zu einer Gruppe von Enzymen, die neu synthetisiertes SUMO1 in die konjugierbare Form überführen und die Dekonjugation von SUMO1-haltigen Spezies katalysieren. [bereitgestellt von OMIM, Apr. 2004], Domäne: Der N-Terminus ist für die Lokalisierung an der Kernhülle notwendig und ausreichend., Funktion: Protease, die zwei essentielle Funktionen im SUMO-Signalweg katalysiert: die Prozessierung von SUMO1, SUMO2 und SUMO3 in voller Länge zu ihren reifen Formen und die Dekonjugation von SUMO1, SUMO2 und SUMO3 von Zielproteinen. Kann die CTNNB1-Konzentration senken und dadurch den Wnt-Signalweg modulieren., PTM: Polyubiquitiniert. was zum proteasomalen Abbau führt. Ähnlichkeit: Gehört zur Peptidase-C48-Familie. Subzelluläre Lokalisation: Pendelt zwischen Zytoplasma und Zellkern. Untereinheit: Bindet (durch Ähnlichkeit) an SUMO2 und SUMO3. Interagiert über seinen N-Terminus mit der C-terminalen Domäne von NUP153.

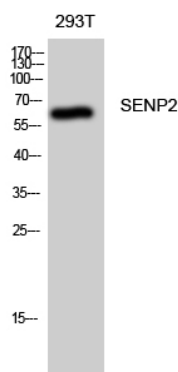
Forschungsbereich

WNT;WNT-T-Zelle

Bilddaten



Western-Blot-Analyse von Lysaten aus MDA-MB-435-Zellen unter Verwendung des SENP2-Antikörpers. Die Spur rechts ist mit dem synthetisierten Peptid blockiert.



Western-Blot-Analyse von 293T-Zellen mit einem polyklonalen SENP2-Antikörper in einer Verdünnung von 1:1000