

**Produktname: SEMA3C Kaninchen-Polyclonal-Antikörper****Katalog-Nr.: APRab17715**

Nur für Forschungszwecke.

**Zusammenfassung**

<b>Beschreibung</b>	polyklonaler Kaninchenantikörper
<b>Host</b>	Kaninchen
<b>Anwendung</b>	WB,IHC,ICC/IF,ELISA
<b>Reaktivität</b>	Mensch, Maus, Ratte
<b>Konjugation</b>	Unkonjugiert
<b>Modifikation</b>	Unverändert
<b>Isotyp</b>	IgG
<b>Klonalität</b>	Polyklonal
<b>Form</b>	Flüssig
<b>Konzentration</b>	1 mg/ml
<b>Lagerung</b>	Aliquotieren und bei -20°C lagern (12 Monate haltbar).Frost/Tau-Zyklen vermeiden.
<b>Versand</b>	Eisbeutel
<b>Puffer</b>	Flüssigkeit in PBS mit 50 % Glycerin, 0,5 % Schutzprotein und 0,02 % Konservierungsmittel vom neuen Typ N.
<b>Aufreinigung</b>	Affinitätsreinigung

**Anwendung**

**Verdünnungsverhältnis** WB 1:500-1:2000,IHC 1:100-1:300,ICC/IF 1:50-1:200,ELISA 1:20000-1:40000

**tnis**

**Molekulargewicht**

**Antigen-Informationen**

<b>Genname</b>	SEMA3C
<b>Alternative Namen</b>	SEMA3C; SEMAE; Semaphorin-3C; Semaphorin-E; Sema E
<b>Gen-ID</b>	10512.0
<b>SwissProt ID</b>	Q99985
<b>Immunogen</b>	Das Antiserum wurde gegen ein synthetisches Peptid hergestellt, das vom humanen SEMA3C abgeleitet ist. Aminosäurebereich: 701–750

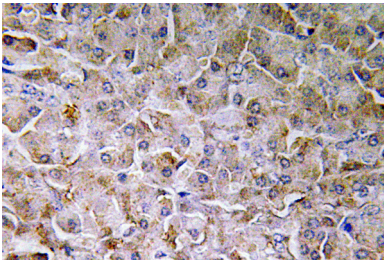
**Hintergrund**

Funktion: Kann an verschiedenen Zellüberlebensmechanismen beteiligt sein. Ähnlichkeit: Gehört zur Semaphorin-Familie. Ähnlichkeit: Enthält eine Ig-ähnliche C2-Domäne (Immunglobulin-ähnlich). Ähnlichkeit: Enthält eine PSI-Domäne. Ähnlichkeit: Enthält eine Sema-Domäne. Gewebespezifität: Wird stark im Herzen, Skelettmuskel, Dickdarm, Dünndarm, Eierstock, Hoden und in der Prostata exprimiert. Schwache Expression ubiquitär in anderen Organen, einschließlich des Gehirns. Funktion: Kann an verschiedenen Zellüberlebensmechanismen beteiligt sein. Ähnlichkeit: Gehört zur Semaphorin-Familie. Ähnlichkeit: Enthält eine Ig-ähnliche C2-Domäne (Immunglobulin-ähnlich). Ähnlichkeit: Enthält eine PSI-Domäne. Ähnlichkeit: Enthält eine Sema-Domäne. Gewebespezifität: Stark exprimiert in Herz, Skelettmuskulatur, Dickdarm, Dünndarm, Eierstock, Hoden und Prostata. Schwache Expression ubiquitär in anderen Organen, einschließlich des Gehirns.

## Forschungsbereich

Axonführung;

## Bilddaten



Immunohistochemische Analyse des SEMA3C-Antikörpers in Paraffin-eingebettetem menschlichem Pankreasgewebe.