

Produktname: Sekretin-Rezeptor-Kaninchen-polyklonaler Antikörper**Katalog-Nr.: APRab17699**

Nur für Forschungszwecke.

Zusammenfassung

Beschreibung	polyklonaler Kaninchenantikörper
Host	Kaninchen
Anwendung	WB,IHC,ICC/IF,ELISA
Reaktivität	Mensch, Ratte, Maus
Konjugation	Unkonjugiert
Modifikation	Unverändert
Isotyp	IgG
Klonalität	Polyklonal
Form	Flüssig
Konzentration	1 mg/ml
Lagerung	Aliquotieren und bei -20°C lagern (12 Monate haltbar).Frost/Tau-Zyklen vermeiden.
Versand	Eisbeutel
Puffer	Flüssigkeit in PBS mit 50 % Glycerin, 0,5 % Schutzprotein und 0,02 % Konservierungsmittel vom neuen Typ N.
Aufreinigung	Affinitätsreinigung

Anwendung

Verdünnungsverhältnis	WB 1:500-1:2000,IHC 1:100-1:300,ICC/IF 1:200-1:1000,ELISA 1:10000-1:20000
Molekulargewicht	48kDa

Antigen-Informationen

Genname	SCTR
Alternative Namen	SCTR; Secretin receptor; SCT-R
Gen-ID	6344.0
SwissProt ID	P47872
Immunogen	Das Antiserum wurde gegen ein synthetisches Peptid, abgeleitet vom humanen SCTR, hergestellt. Aminosäurebereich: 100–149

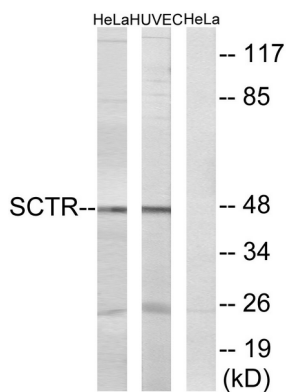
Hintergrund

Sekretinrezeptor (SCTR) Homo sapiens. Das von diesem Gen kodierte Protein ist ein G-Protein-gekoppelter Rezeptor und gehört zur Glucagon-VIP-Sekretinrezeptorfamilie. Es bindet Sekretin, den stärksten Regulator der pankreatischen Bicarbonat-, Elektrolyt- und Volumensekretion. Sekretin und sein Rezeptor stehen im Verdacht, an Pankreaskrebs und Autismus beteiligt zu sein. [bereitgestellt von RefSeq, Juli 2008] Funktion: Dies ist ein Rezeptor für Sekretin. Die Aktivität dieses Rezeptors wird durch G-Proteine vermittelt, die die Adenylylcyclase aktivieren. Ähnlichkeit: Gehört zur Familie der G-Protein-gekoppelten Rezeptoren 2.

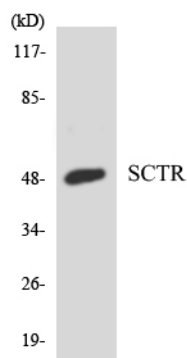
Forschungsbereich

Wechselwirkung zwischen neuroaktivem Ligand und Rezeptor;

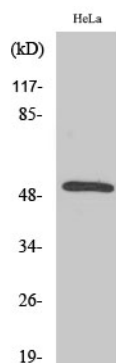
Bilddaten



Western-Blot-Analyse von Lysaten aus HeLa- und HUVEC-Zellen unter Verwendung des SCTR-Antikörpers. Die Spur rechts ist mit dem synthetisierten Peptid blockiert.



Western-Blot-Analyse der Lysate aus HeLa-Zellen unter Verwendung des SCTR-Antikörpers.



Western-Blot-Analyse verschiedener Zellen unter Verwendung eines polyklonalen Antikörpers gegen den Sekretinrezeptor in einer Verdünnung von 1:1000

