

Produktname: Secretin Kaninchen-polyklonaler Antikörper**Katalog-Nr.: APRab17698**

Nur für Forschungszwecke.

Zusammenfassung

Beschreibung	polyklonaler Kaninchenantikörper
Host	Kaninchen
Anwendung	WB,IHC,ELISA
Reaktivität	Mensch, Ratte, Maus
Konjugation	Unkonjugiert
Modifikation	Unverändert
Isotyp	IgG
Klonalität	Polyklonal
Form	Flüssig
Konzentration	1 mg/ml
Lagerung	Aliquotieren und bei -20°C lagern (12 Monate haltbar).Frost/Tau-Zyklen vermeiden.
Versand	Eisbeutel
Puffer	Flüssigkeit in PBS mit 50 % Glycerin, 0,5 % Schutzprotein und 0,02 % Konservierungsmittel vom neuen Typ N.
Aufreinigung	Affinitätsreinigung

Anwendung

Verdünnungsverhältnis	WB 1:500-1:2000,IHC 1:50-1:300,ELISA 1:2000-1:20000
Molekulargewicht	13kDa

Antigen-Informationen

Genname	SCT
Alternative Namen	Secretin
Gen-ID	6343.0
SwissProt ID	P09683
Immunogen	Synthetisiertes Peptid, abgeleitet von humanem Secretin

Hintergrund

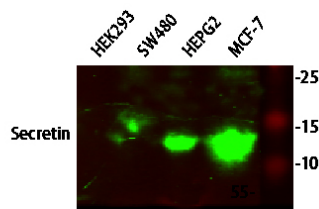
Dieses Gen kodiert ein Mitglied der Glucagon-Peptidfamilie. Das kodierte Präproprotein wird von endokrinen S-Zellen in der

proximalen Dünndarmschleimhaut als Prohormon sezerniert und anschließend proteolytisch zum reifen Peptidhormon prozessiert. Die Freisetzung dieses aktiven Peptidhormons wird durch Fettsäuren oder einen sauren pH-Wert im Duodenum stimuliert. Dieses Hormon regt die Sekretion von Galle und Bicarbonat im Duodenum sowie in den Pankreas- und Gallengängen an. [bereitgestellt von RefSeq, Feb. 2016] Funktion: Stimuliert die Bildung von NaHCO_3 -reichem Pankreassaft und die Sekretion von NaHCO_3 -reicher Galle und hemmt die HCl-Produktion im Magen. Online-Informationen: Secretin-Eintrag. Ähnlichkeit: Gehört zur Glucagon-Familie.

Forschungsbereich

Signaltransduktion; Wachstumsfaktoren/Hormone; Hormone; Markierungen und Zellmarker; Zelltypmarker; Andere Zelltypen

Bilddaten



Western-Blot-Analyse verschiedener Lysate, Secretin-Kaninchen-Polyclonal-Antikörper wurde 1:1000 verdünnt, 4° über Nacht inkubiert, Sekundärintikörper wurde 1:10000 verdünnt, 37° 1 Stunde inkubiert.