

Produktname: Sec23B Kaninchen-Polyclonal-Antikörper**Katalog-Nr.: APRab17692**

Nur für Forschungszwecke.

Zusammenfassung

| | |
|----------------------|--|
| Beschreibung | polyklonaler Kaninchenantikörper |
| Host | Kaninchen |
| Anwendung | WB,IHC,ELISA |
| Reaktivität | Mensch, Maus |
| Konjugation | Unkonjugiert |
| Modifikation | Unverändert |
| Isotyp | IgG |
| Klonalität | Polyklonal |
| Form | Flüssig |
| Konzentration | 1 mg/ml |
| Lagerung | Aliquotieren und bei -20°C lagern (12 Monate haltbar).Frost/Tau-Zyklen vermeiden. |
| Versand | Eisbeutel |
| Puffer | Flüssigkeit in PBS mit 50 % Glycerin, 0,5 % Schutzprotein und 0,02 % Konservierungsmittel vom neuen Typ N. |
| Aufreinigung | Affinitätsreinigung |

Anwendung

| | |
|------------------------------|---|
| Verdünnungsverhältnis | WB 1:500-1:2000,IHC 1:50-1:300,ELISA 1:2000-1:20000 |
| Molekulargewicht | 86kDa |

Antigen-Informationen

| | |
|--------------------------|---|
| Genname | SEC23B |
| Alternative Namen | SEC23B; Protein transport protein Sec23B; SEC23-related protein B |
| Gen-ID | 10483.0 |
| SwissProt ID | Q15437 |
| Immunogen | Das Antiserum wurde gegen ein synthetisches Peptid hergestellt, das vom humanen Sec23B abgeleitet ist. Aminosäurebereich: 495–544 |

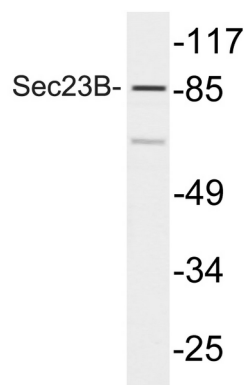
Hintergrund

Das von diesem Gen kodierte Protein gehört zur SEC23-Subfamilie der SEC23/SEC24-Familie und ist am Vesikeltransport beteiligt. Es weist Ähnlichkeit mit der Hefe-Komponente Sec23p von COPII auf. COPII ist der Hüllproteinkomplex, der für die Abschnürung von Vesikeln aus dem endoplasmatischen Retikulum (ER) verantwortlich ist. Die Funktion dieses Genprodukts ist an der Selektion und Konzentration von Fracht beteiligt. In diesem Gen wurden mehrere alternativ gespleißte Transkriptvarianten identifiziert. [bereitgestellt von RefSeq, Feb. 2010] Funktion: Komponente der COPII-Hülle, die ER-abgeleitete Vesikel umhüllt, die am Transport vom endoplasmatischen Retikulum zum Golgi-Apparat beteiligt sind. COPII wirkt im Zytoplasma und fördert den Transport von sekretorischen, Plasmamembran- und Vakuolenproteinen vom endoplasmatischen Retikulum zum Golgi-Apparat. Ähnlichkeit: Gehört zur SEC23/SEC24-Familie. Die Unterfamilie SEC23, Untereinheit: COPII, besteht aus mindestens fünf Proteinen: dem Sec23/24-Komplex, dem Sec13/31-Komplex und Sar1.

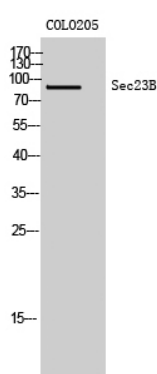
Forschungsbereich

ER-Proteine; Signaltransduktion; Proteintransport; Vesikeltransport; Hüllproteine

Bilddaten



Western-Blot-Analyse von Lysat aus COLO205-Zellen unter Verwendung des Sec23B-Antikörpers.



Western-Blot-Analyse von COLO205-Zellen mit dem polyklonalen Antikörper Sec23B