

**Produktname: SCML2 Kaninchen-Polyclonal-Antikörper****Katalog-Nr.: APRab17651**

Nur für Forschungszwecke.

**Zusammenfassung**

|                      |                                                                                                            |
|----------------------|------------------------------------------------------------------------------------------------------------|
| <b>Beschreibung</b>  | polyklonaler Kaninchenantikörper                                                                           |
| <b>Host</b>          | Kaninchen                                                                                                  |
| <b>Anwendung</b>     | WB,IHC,ELISA                                                                                               |
| <b>Reaktivität</b>   | Mensch, Ratte, Maus                                                                                        |
| <b>Konjugation</b>   | Unkonjugiert                                                                                               |
| <b>Modifikation</b>  | Unverändert                                                                                                |
| <b>Isotyp</b>        | IgG                                                                                                        |
| <b>Klonalität</b>    | Polyklonal                                                                                                 |
| <b>Form</b>          | Flüssig                                                                                                    |
| <b>Konzentration</b> | 1 mg/ml                                                                                                    |
| <b>Lagerung</b>      | Aliquotieren und bei -20°C lagern (12 Monate haltbar).Frost/Tau-Zyklen vermeiden.                          |
| <b>Versand</b>       | Eisbeutel                                                                                                  |
| <b>Puffer</b>        | Flüssigkeit in PBS mit 50 % Glycerin, 0,5 % Schutzprotein und 0,02 % Konservierungsmittel vom neuen Typ N. |
| <b>Aufreinigung</b>  | Affinitätsreinigung                                                                                        |

**Anwendung**

|                              |                                                     |
|------------------------------|-----------------------------------------------------|
| <b>Verdünnungsverhältnis</b> | WB 1:500-1:2000,IHC 1:50-1:300,ELISA 1:2000-1:20000 |
| <b>Molekulargewicht</b>      | 77kDa                                               |

**Antigen-Informationen**

|                          |                                                                                       |
|--------------------------|---------------------------------------------------------------------------------------|
| <b>Genname</b>           | SCML2                                                                                 |
| <b>Alternative Namen</b> | SCML2; Sex comb on midleg-like protein 2                                              |
| <b>Gen-ID</b>            | 10389.0                                                                               |
| <b>SwissProt ID</b>      | Q9UQR0                                                                                |
| <b>Immunogen</b>         | Synthetisiertes Peptid, das aus der internen Region des humanen SCML2 abgeleitet ist. |

**Hintergrund**

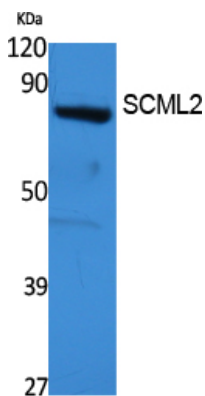
Dieses Gen kodiert für ein Mitglied der Polycomb-Gruppe. Diese Proteine bilden Polycomb-Repressionskomplexe, die an der

Transkriptionsrepression beteiligt sind. Das kodierte Protein bindet an Histonpeptide, die an Lysinresten monomethyliert sind, und könnte an der Regulation der Expression homöotischer Gene während der Entwicklung beteiligt sein. [bereitgestellt von RefSeq, Juni 2010] Funktion: Mutmaßliches Polycomb-Gruppenprotein (PcG). PcG-Proteine wirken durch die Bildung von Multiproteinkomplexen, die für die Aufrechterhaltung des transkriptionell repressiven Zustands homöotischer Gene während der gesamten Entwicklung erforderlich sind. PTM: Phosphorylierung nach DNA-Schädigung, wahrscheinlich durch ATM oder ATR. Ähnlichkeit: Gehört zur SCM-Familie. Ähnlichkeit: Enthält eine SAM-Domäne (steriles Alpha-Motiv). Ähnlichkeit: Enthält zwei MBT-Repeats. Gewebespezifität: Stark exprimiert in Plazenta, Thymus und Hoden. In geringeren Konzentrationen wurde es im Gehirn, in der Leber, in der Skelettmuskulatur, in der Bauchspeicheldrüse und in den Eierstöcken nachgewiesen.

## Forschungsbereich

Transkription; Weitere Faktoren; Epigenetik und nukleäre Signalgebung; Chromatin-Remodellierung; Polycomb-Silencing

## Bilddaten



Western-Blot-Analyse von Extrakten aus 293-Zellen unter Verwendung des polyklonalen Antikörpers SCML2. Der Sekundärantikörper wurde im Verhältnis 1:20000 verdünnt.