

---

**Produktname: SCCA2 Kaninchen-Polyclonal-Antikörper****Katalog-Nr.: APRab17640**

Nur für Forschungszwecke.

**Zusammenfassung**

<b>Beschreibung</b>	polyklonaler Kaninchenantikörper
<b>Host</b>	Kaninchen
<b>Anwendung</b>	WB,IHC,ELISA
<b>Reaktivität</b>	Mensch, Ratte, Maus
<b>Konjugation</b>	Unkonjugiert
<b>Modifikation</b>	Unverändert
<b>Isotyp</b>	IgG
<b>Klonalität</b>	Polyklonal
<b>Form</b>	Flüssig
<b>Konzentration</b>	1 mg/ml
<b>Lagerung</b>	Aliquotieren und bei -20°C lagern (12 Monate haltbar).Frost/Tau-Zyklen vermeiden.
<b>Versand</b>	Eisbeutel
<b>Puffer</b>	Flüssigkeit in PBS mit 50 % Glycerin, 0,5 % Schutzprotein und 0,02 % Konservierungsmittel vom neuen Typ N.
<b>Aufreinigung</b>	Affinitätsreinigung

**Anwendung**

<b>Verdünnungsverhältnis</b>	WB 1:500-1:2000,IHC 1:50-1:300,ELISA 1:2000-1:20000
<b>Molekulargewicht</b>	45kDa

**Antigen-Informationen**

<b>Genname</b>	SERPINB4
<b>Alternative Namen</b>	SERPINB4; PI11; SCCA2; Serpin B4; Leupin; Peptidase inhibitor 11; PI-11; Squamous cell carcinoma antigen 2; SCCA-2
<b>Gen-ID</b>	6318.0
<b>SwissProt ID</b>	P48594
<b>Immunogen</b>	Das Antiserum wurde gegen ein synthetisches Peptid hergestellt, das vom humanen SERPINB4 abgeleitet ist. Aminosäurebereich: 261–310

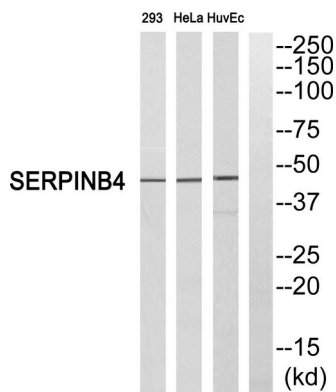
## Hintergrund

Funktion: Kann als Proteaseinhibitor wirken und so die Immunantwort des Wirts gegen Tumorzellen modulieren. Ähnlichkeit: Gehört zur Serpin-Familie. Ähnlichkeit: Gehört zur Serpin-Familie, Unterfamilie Ov-Serpin. Subzelluläre Lokalisation: Scheint auch von Krebszellen ins Plasma sezerniert zu werden, jedoch in geringer Menge. Gewebespezifität: Plattenepithelzellen.

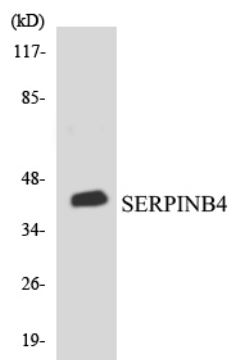
## Forschungsbereich

Immunologie; Erkrankungen des Immunsystems; Allergene; Zellbiologie; Proteolyse/Ubiquitin; Proteaseinhibitoren; Serinproteaseinhibitoren; SERPINS; Krebs; Tumormarker; Enzyme

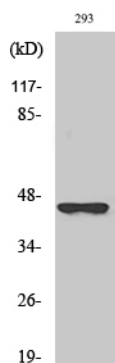
## Bilddaten



Western-Blot-Analyse des SERPINB4-Antikörpers. Die Spur rechts ist mit dem SERPINB4-Peptid blockiert.



Western-Blot-Analyse der Lysate aus COLO205-Zellen unter Verwendung des SERPINB4-Antikörpers.



Western-Blot-Analyse verschiedener Zellen unter Verwendung des polyclonalen Antikörpers SCCA2