
Produktname: SCCA1/2 Kaninchen-Polyclonal-Antikörper**Katalog-Nr.: APRab17639**

Nur für Forschungszwecke.

Zusammenfassung

Beschreibung	polyklonaler Kaninchenantikörper
Host	Kaninchen
Anwendung	WB,IHC,ICC/IF,ELISA
Reaktivität	Mensch, Ratte, Maus
Konjugation	Unkonjugiert
Modifikation	Unverändert
Isotyp	IgG
Klonalität	Polyklonal
Form	Flüssig
Konzentration	1 mg/ml
Lagerung	Aliquotieren und bei -20°C lagern (12 Monate haltbar).Frost/Tau-Zyklen vermeiden.
Versand	Eisbeutel
Puffer	Flüssigkeit in PBS mit 50 % Glycerin, 0,5 % Schutzprotein und 0,02 % Konservierungsmittel vom neuen Typ N.
Aufreinigung	Affinitätsreinigung

Anwendung

Verdünnungsverhältnis	WB 1:500-1:2000,IHC 1:100-1:300,ICC/IF 1:50-1:200,ELISA 1:10000-1:20000
Molekulargewicht	45kDa

Antigen-Informationen

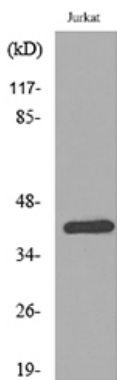
Genname	SERPINB3/SERPINB4
Alternative Namen	SERPINB3; SCCA; SCCA1; Serpin B3; Protein T4-A; Squamous cell carcinoma antigen 1; SCCA-1
Gen-ID	6317.0
SwissProt ID	P29508
Immunogen	Das Antiserum wurde gegen ein synthetisches Peptid hergestellt, das aus der internen Region des humanen SERPINB3/4 abgeleitet ist. Aminosäurebereich: 111-160

Hintergrund

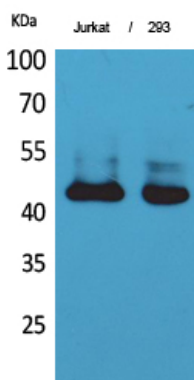
Entwicklungsstadium: Die Expression ist eng mit der Zelldifferenzierung sowohl normaler als auch maligner Plattenepithelzellen verknüpft. Funktion: Kann als Proteaseinhibitor wirken und die Immunantwort des Wirts gegen Tumorzellen modulieren. Ähnlichkeit: Gehört zur Serpin-Familie. Ähnlichkeit: Gehört zur Serpin-Familie, Unterfamilie Ov-Serpin. Subzelluläre Lokalisation: Scheint auch von Krebszellen ins Plasma sezerniert zu werden, jedoch in geringer Menge. Gewebespezifität: Plattenepithelzellen. Wird in einigen hepatozellulären Karzinomen (auf Proteinebene) exprimiert. Entwicklungsstadium: Die Expression ist eng mit der Zelldifferenzierung sowohl normaler als auch maligner Plattenepithelzellen verknüpft. Funktion: Kann als Proteaseinhibitor wirken und die Immunantwort des Wirts gegen Tumorzellen modulieren. Ähnlichkeit: Gehört zur Serpin-Familie. Ähnlichkeit: Gehört zur Serpin-Familie, Ov-Serpin-Subfamilie. Subzelluläre Lokalisation: Scheint auch von Krebszellen in geringen Mengen ins Plasma sezerniert zu werden. Gewebespezifität: Plattenepithelzellen. Wird in einigen hepatozellulären Karzinomen (auf Proteinebene) exprimiert.

Forschungsbereich

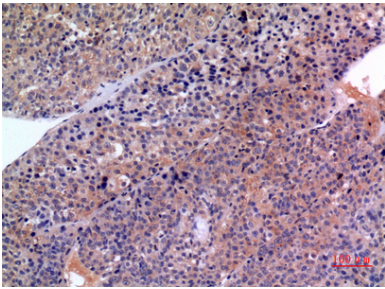
Bilddaten



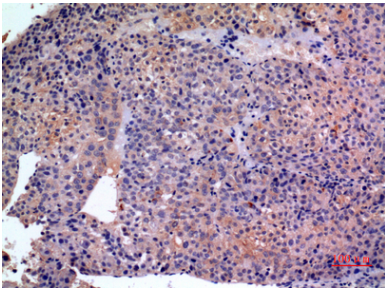
Western-Blot-Analyse von Lysat aus Jurkat-Zellen unter Verwendung des SERPINB3/4-Antikörpers.



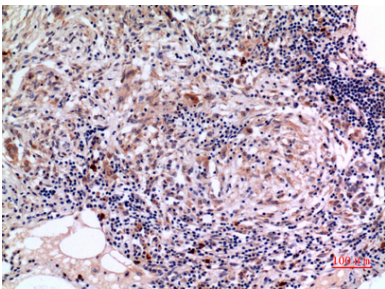
Western-Blot-Analyse von Jurkat-293-Zellen mit dem polyklonalen Antikörper SCCA1/2. Der Sekundärintikörper wurde 1:20000 verdünnt.



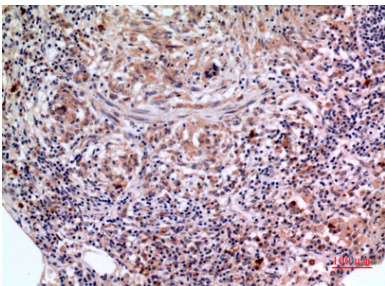
Immunohistochemische Analyse von in Paraffin eingebettetem menschlichem Leberkrebs, Antikörperverdünnung 1:100



Immunohistochemische Analyse von in Paraffin eingebettetem menschlichem Leberkrebs, Antikörperverdünnung 1:100



Immunohistochemische Analyse von in Paraffin eingebettetem menschlichem Lungengewebe, Antikörperverdünnung 1:100



Immunohistochemische Analyse von in Paraffin eingebettetem menschlichem Lungengewebe, Antikörperverdünnung 1:100