
Produktname: SCAMP1 Kaninchen-Polyclonal-Antikörper**Katalog-Nr.: APRab17634**

Nur für Forschungszwecke.

Zusammenfassung

Beschreibung	polyklonaler Kaninchenantikörper
Host	Kaninchen
Anwendung	WB,IHC
Reaktivität	Mensch, Maus, Ratte
Konjugation	Unkonjugiert
Modifikation	Unverändert
Isotyp	IgG
Klonalität	Polyklonal
Form	Flüssig
Konzentration	1 mg/ml
Lagerung	Aliquotieren und bei -20°C lagern (12 Monate haltbar).Frost/Tau-Zyklen vermeiden.
Versand	Eisbeutel
Puffer	Flüssigkeit in PBS mit 50 % Glycerin, 0,5 % Schutzprotein und 0,02 % Konservierungsmittel vom neuen Typ N.
Aufreinigung	Affinitätsreinigung

Anwendung

Verdünnungsverhältnis	WB 1:500-1:2000,IHC 1:50-1:300
Molekulargewicht	32kDa

Antigen-Informationen

Genname	SCAMP1
Alternative Namen	SCAMP1; SCAMP; Secretory carrier-associated membrane protein 1; Secretory carrier membrane protein 1
Gen-ID	9522.0
SwissProt ID	O15126
Immunogen	Das Antiserum wurde gegen ein synthetisches Peptid hergestellt, das vom humanen SCAMP1 abgeleitet ist. Aminosäurebereich: 273–322

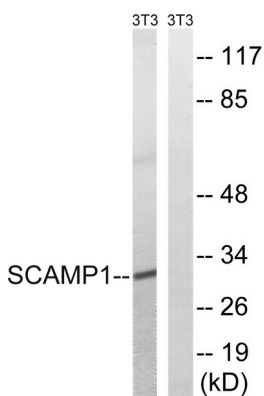
Hintergrund

Dieses Genprodukt gehört zur SCAMP-Proteinfamilie, einer Gruppe sekretorischer Carrier-Membranproteine. Sie fungieren als Carrier zur Zelloberfläche in post-Golgi-Recyclingprozessen. Verschiedene Familienmitglieder sind eng verwandte Produkte unterschiedlicher Gene und werden üblicherweise gemeinsam exprimiert. Diese Befunde legen nahe, dass diese Proteinfamilienmitglieder während des vesikulären Transports am selben Ort und nicht in separaten Prozessen wirken. Ein Pseudogen dieses Gens wurde auf Chromosom 1 identifiziert. Alternatives Spleißen führt zu mehreren Transkriptvarianten. [bereitgestellt von RefSeq, März 2014] Funktion: Funktioniert in post-Golgi-Recyclingprozessen. Fungiert als Recycling-Carrier zur Zelloberfläche. Ähnlichkeit: Gehört zur SCAMP-Familie. Untereinheit: Interagiert mit AP1GBP1 und ITSN1 (durch Ähnlichkeit). Interagiert mit SLC9A7. Gewebespezifität: Weit verbreitet exprimiert, mit der höchsten Expression im Gehirn.

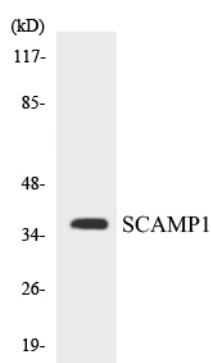
Forschungsbereich

Neurowissenschaften; Neurotransmission; Sekretorische Vesikel; Signaltransduktion; Proteintransport; Organellenproteine

Bilddaten



Western-Blot-Analyse von Lysaten aus NIH/3T3-Zellen unter Verwendung des SCAMP1-Antikörpers. Die Spur rechts ist mit dem synthetisierten Peptid blockiert.



Western-Blot-Analyse der Lysate aus HeLa-Zellen unter Verwendung des SCAMP1-Antikörpers.