

**Produktname: SAR1A Kaninchen-Polyclonal-Antikörper****Katalog-Nr.: APRab17602**

Nur für Forschungszwecke.

**Zusammenfassung**

<b>Beschreibung</b>	polyklonaler Kaninchenantikörper
<b>Host</b>	Kaninchen
<b>Anwendung</b>	WB,ELISA
<b>Reaktivität</b>	Mensch, Maus
<b>Konjugation</b>	Unkonjugiert
<b>Modifikation</b>	Unverändert
<b>Isotyp</b>	IgG
<b>Klonalität</b>	Polyklonal
<b>Form</b>	Flüssig
<b>Konzentration</b>	1 mg/ml
<b>Lagerung</b>	Aliquotieren und bei -20°C lagern (12 Monate haltbar).Frost/Tau-Zyklen vermeiden.
<b>Versand</b>	Eisbeutel
<b>Puffer</b>	Flüssigkeit in PBS mit 50 % Glycerin und 0,02 % Konservierungsmittel vom neuen Typ N.
<b>Aufreinigung</b>	Affinitätsreinigung

**Anwendung**

**Verdünnungsverhältnis** WB 1:500-1:2000,ELISA 1:5000-1:20000

**tnis**

**Molekulargewicht** 21kDa

**Antigen-Informationen**

**Genname** SAR1A SAR1 SARA SARA1

**Alternative Namen**

**Gen-ID** 56681.0

**SwissProt ID** Q9NR31

**Immunogen** Synthetisiertes Peptid, das von einem Teilbereich des menschlichen Proteins abgeleitet ist

**Hintergrund**

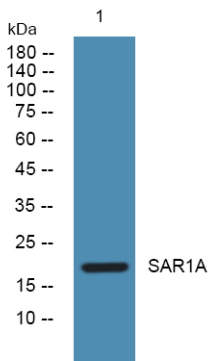
Funktion: Beteiligt am Transport vom endoplasmatischen Retikulum zum Golgi-Apparat (aufgrund von Ähnlichkeit).  
Erforderlich, um die Lokalisierung von SEC16A an bestimmten Stellen der ER-Membran aufrechtzuerhalten, möglicherweise

durch Verhinderung seiner Dissoziation. Die SAR1A-GTP-abhängige Assemblierung von SEC16A an der ER-Membran bildet ein organisiertes Gerüst, das die Austrittsstellen des endoplasmatischen Retikulums (ERES) definiert. Ähnlichkeit: Gehört zur Superfamilie der kleinen GTPasen. SAR1-Familie. Die SAR1A-GTP-abhängige Assemblierung von SEC16A an der ER-Membran bildet ein organisiertes Gerüst, das die Austrittsstellen des endoplasmatischen Retikulums (ERES) definiert. Ähnlichkeit: Gehört zur Superfamilie der kleinen GTPasen. SAR1-Familie.

## Forschungsbereich

Signaltransduktion; Signalweg; G-Protein-Signalisierung; Kleine G-Proteine; Proteintransport; Organellenproteine

## Bilddaten



Western-Blot-Analyse von Lysaten aus K562-Zellen, SAR1A-Kaninchen-Polyclonal-Antikörper wurde 1:1000 verdünnt, 4 °C über Nacht