

---

**Produktname: SAMHD1 Kaninchen-Polyclonal-Antikörper****Katalog-Nr.: APRab17592**

Nur für Forschungszwecke.

**Zusammenfassung**

<b>Beschreibung</b>	polyklonaler Kaninchenantikörper
<b>Host</b>	Kaninchen
<b>Anwendung</b>	WB,IHC,ICC/IF,ELISA
<b>Reaktivität</b>	Mensch, Ratte, Maus
<b>Konjugation</b>	Unkonjugiert
<b>Modifikation</b>	Unverändert
<b>Isotyp</b>	IgG
<b>Klonalität</b>	Polyklonal
<b>Form</b>	Flüssig
<b>Konzentration</b>	1 mg/ml
<b>Lagerung</b>	Aliquotieren und bei -20°C lagern (12 Monate haltbar).Frost/Tau-Zyklen vermeiden.
<b>Versand</b>	Eisbeutel
<b>Puffer</b>	Flüssigkeit in PBS mit 50 % Glycerin, 0,5 % Schutzprotein und 0,02 % Konservierungsmittel vom neuen Typ N.
<b>Aufreinigung</b>	Affinitätsreinigung

**Anwendung**

<b>Verdünnungsverhältnis</b>	WB 1:500-1:2000,IHC 1:100-1:300,ICC/IF 1:50-1:200,ELISA 1:10000-1:20000
<b>Molekulargewicht</b>	72kDa

**Antigen-Informationen**

<b>Genname</b>	SAMHD1
<b>Alternative Namen</b>	SAMHD1; MOP5; SAM domain and HD domain-containing protein 1; Dendritic cell-derived IFNG-induced protein; DCIP; Monocyte protein 5; MOP-5
<b>Gen-ID</b>	25939.0
<b>SwissProt ID</b>	Q9Y3Z3
<b>Immunogen</b>	Das Antiserum wurde gegen ein synthetisches Peptid hergestellt, das aus der internen Region des humanen SAMHD1-Gens stammt. Aminosäurebereich: 431–480

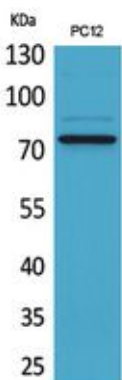
## Hintergrund

SAM- und HD-Domänen-haltige Desoxynukleosidtriphosphat-Triphosphohydrolase 1 (SAMHD1) Homo sapiens. Dieses Gen könnte eine Rolle bei der Regulation der angeborenen Immunantwort spielen. Das kodierte Protein wird als Reaktion auf Virusinfektionen hochreguliert und könnte an der Vermittlung von proinflammatorischen Reaktionen auf Tumornekrosefaktor-alpha (TNF-alpha) beteiligt sein. Mutationen in diesem Gen wurden mit dem Aicardi-Goutières-Syndrom in Verbindung gebracht. [bereitgestellt von RefSeq, März 2010] Funktion: Könnte an der Vermittlung proinflammatorischer Reaktionen auf TNF-alpha-Signalisierung beteiligt sein. Induktion: Durch Interferon-gamma. Hochreguliert in mit TNF-alpha behandelten Lungenfibroblasten. Ähnlichkeit: Enthält 1 HD-Domäne. Ähnlichkeit: Enthält 1 SAM-Domäne (steriles Alpha-Motiv). Gewebespezifität: Wird in Herz, Skelettmuskulatur, Milz, Leber, Dünndarm, Plazenta, Lunge und peripheren Blutleukozyten exprimiert. Im Gehirn und Thymus ist keine Expression zu beobachten.

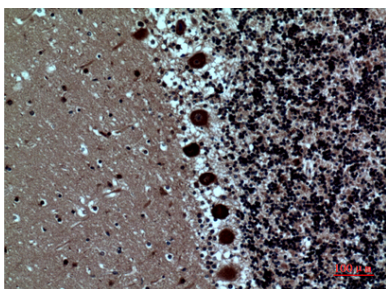
## Forschungsbereich

Mikrobiologie

## Bilddaten



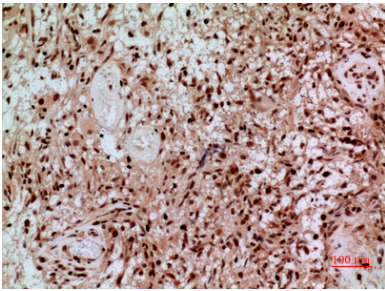
Western-Blot-Analyse von PC12-Zellen mit einem polyklonalen SAMHD1-Antikörper. Der Sekundärantikörper wurde im Verhältnis 1:20000 verdünnt.



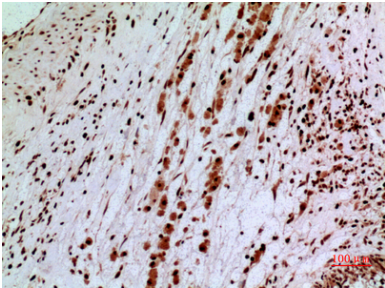
Immunhistochemische Analyse von in Paraffin eingebettetem menschlichem Gehirn, Antikörperverdünnung 1:100



Immunhistochemische Analyse von in Paraffin eingebetteter menschlicher Milz, Antikörperverdünnung 1:100



Immunohistochemische Analyse von in Paraffin eingebettetem menschlichem Gehirn, Antikörperverdünnung 1:100



Immunohistochemische Analyse von in Paraffin eingebettetem menschlichem Gehirn, Antikörperverdünnung 1:100