
Produktname: SAF-A2 Kaninchen-Polyclonal-Antikörper**Katalog-Nr.: APRab17575**

Nur für Forschungszwecke.

Zusammenfassung

Beschreibung	polyklonaler Kaninchenantikörper
Host	Kaninchen
Anwendung	WB,IHC,ICC/IF,ELISA
Reaktivität	Mensch, Maus
Konjugation	Unkonjugiert
Modifikation	Unverändert
Isotyp	IgG
Klonalität	Polyklonal
Form	Flüssig
Konzentration	1 mg/ml
Lagerung	Aliquotieren und bei -20°C lagern (12 Monate haltbar).Frost/Tau-Zyklen vermeiden.
Versand	Eisbeutel
Puffer	Flüssigkeit in PBS mit 50 % Glycerin, 0,5 % Schutzprotein und 0,02 % Konservierungsmittel vom neuen Typ N.
Aufreinigung	Affinitätsreinigung

Anwendung

Verdünnungsverhältnis	WB 1:500-1:2000,IHC 1:100-1:300,ICC/IF 1:50-1:200,ELISA 1:20000-1:40000
Molekulargewicht	85kDa

Antigen-Informationen

Genname	HNRNPUL2
Alternative Namen	HNRNPUL2; HNRPUL2; Heterogeneous nuclear ribonucleoprotein U-like protein 2; Scaffold-attachment factor A2; SAF-A2
Gen-ID	221092.0
SwissProt ID	Q1KMD3
Immunogen	Das Antiserum wurde gegen ein synthetisches Peptid hergestellt, das vom humanen HNRNPUL2 abgeleitet ist. Aminosäurebereich: 601–650

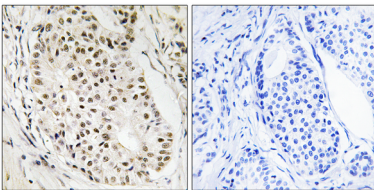
Hintergrund

Ähnlichkeit: Enthält 1 B30.2/SPRY-Domäne., Ähnlichkeit: Enthält 1 SAP-Domäne., Untereinheit: Bindet an MLF1 und hält es im Zellkern., Ähnlichkeit: Enthält 1 B30.2/SPRY-Domäne., Ähnlichkeit: Enthält 1 SAP-Domäne., Untereinheit: Bindet an MLF1 und hält es im Zellkern.

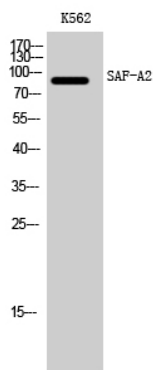
Forschungsbereich

Zellbiologie; Andere Antikörper

Bilddaten



Immunhistochemische Analyse von in Paraffin eingebettetem menschlichem Brustkrebsgewebe unter Verwendung des HNRNPUL2-Antikörpers. Das Bild rechts zeigt eine Blockierung mit dem synthetisierten Peptid.



Western-Blot-Analyse von K562-Zellen unter Verwendung des polyklonalen Antikörpers SAF-A2.