
Produktname: SAA4 Kaninchen-Polyclonal-Antikörper**Katalog-Nr.: APRab17568**

Nur für Forschungszwecke.

Zusammenfassung

Beschreibung	polyklonaler Kaninchenantikörper
Host	Kaninchen
Anwendung	IHC, ICC/IF, ELISA
Reaktivität	Mensch, Ratte, Maus
Konjugation	Unkonjugiert
Modifikation	Unverändert
Isotyp	IgG
Klonalität	Polyklonal
Form	Flüssig
Konzentration	1 mg/ml
Lagerung	Aliquotieren und bei -20°C lagern (12 Monate haltbar). Frost/Tau-Zyklen vermeiden.
Versand	Eisbeutel
Puffer	Flüssigkeit in PBS mit 50 % Glycerin, 0,5 % Schutzprotein und 0,02 % Konservierungsmittel vom neuen Typ N.
Aufreinigung	Affinitätsreinigung

Anwendung

Verdünnungsverhältnis IHC 1:100-1:300, ICC/IF 1:50-1:200, ELISA 1:20000-1:40000

tnis

Molekulargewicht

Antigen-Informationen

Genname	SAA4
Alternative Namen	SAA4; CSAA; Serum amyloid A-4 protein; Constitutively expressed serum amyloid A protein; C-SAA
Gen-ID	6291.0
SwissProt ID	P35542
Immunogen	Das Antiserum wurde gegen ein synthetisches Peptid hergestellt, das vom humanen SAA4 abgeleitet ist. Aminosäurebereich: 81–130

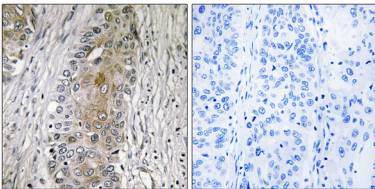
Hintergrund

Funktion: Wichtiger Akute-Phase-Reaktant. Apolipoprotein des HDL-Komplexes. Induktion: Konstitutiv exprimiert. Ähnlichkeit: Gehört zur SAA-Familie. Gewebespezifität: Wird in der Leber exprimiert; wird ins Plasma sezerniert.

Forschungsbereich

Herz-Kreislauf-System; Blut; Akute-Phase-Proteine; Lipide/Lipoproteine; Lipoproteine/Apolipoproteine; Atherosklerose; Lipoprotein-Stoffwechsel; Apolipoproteine; Stoffwechsel; Stoffwechselwege und -prozesse; Stoffwechselsignalwege; Lipid- und Lipoprotein-Stoffwechsel; Krebs; Herzkrankheit

Bilddaten



Immunohistochemische Analyse von in Paraffin eingebettetem menschlichem Lungenkarzinomgewebe unter Verwendung des SAA4-Antikörpers. Das Bild rechts zeigt eine Blockierung mit dem synthetisierten Peptid.