
Produktname: S2P Kaninchen-Polyclonal-Antikörper**Katalog-Nr.: APRab17522**

Nur für Forschungszwecke.

Zusammenfassung

Beschreibung	polyklonaler Kaninchenantikörper
Host	Kaninchen
Anwendung	WB,ICC/IF,ELISA
Reaktivität	Mensch, Maus, Ratte
Konjugation	Unkonjugiert
Modifikation	Unverändert
Isotyp	IgG
Klonalität	Polyklonal
Form	Flüssig
Konzentration	1 mg/ml
Lagerung	Aliquotieren und bei -20°C lagern (12 Monate haltbar).Frost/Tau-Zyklen vermeiden.
Versand	Eisbeutel
Puffer	Flüssigkeit in PBS mit 50 % Glycerin, 0,5 % Schutzprotein und 0,02 % Konservierungsmittel vom neuen Typ N.
Aufreinigung	Affinitätsreinigung

Anwendung**Verdünnungsverhältnis** WB 1:500-1:2000,ICC/IF 1:200-1:1000,ELISA 1:10000-1:20000**tnis****Molekulargewicht****Antigen-Informationen**

Genname	MBTPS2 MBTPS2; S2P; Membrane-bound transcription factor site-2 protease; Endopeptidase S2P;
Alternative Namen	Sterol regulatory element-binding proteins intramembrane protease; SREBPs intramembrane protease
Gen-ID	51360.0
SwissProt ID	O43462
Immunogen	Das Antiserum wurde gegen ein synthetisches Peptid, abgeleitet von humanem MBTPS2, hergestellt. Aminosäurebereich: 301–350

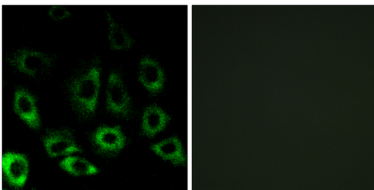
Hintergrund

Dieses Gen kodiert eine intramembranäre Zink-Metalloprotease, die für die Entwicklung essenziell ist. Diese Protease ist an der Aktivierung von Signalproteinen beteiligt, die die Sterolregulation der Transkription und die ER-Stressantwort steuern. Mutationen in diesem Gen wurden mit Ichthyosis follicularis mit Atrichie und Photophobie (IFAP-Syndrom) in Verbindung gebracht; das IFAP-Syndrom korreliert quantitativ mit einer verminderten Cholesterinhomöostase und einer abgeschwächten ER-Stressantwort. [bereitgestellt von RefSeq, Aug. 2009] Katalytische Aktivität: Spaltet verschiedene Transkriptionsfaktoren, die Typ-2-Transmembranproteine mit Membran-spannenden Domänen sind. Bekannte Substrate sind das Sterol-regulatorische Element-bindende Protein (SREBP) -1, SREBP-2 und verschiedene Formen des Transkriptionsaktivators ATF6. SREBP-2 wird an der Stelle 477-DRSRILL-]-CVLTLCLSFNPLTSLQWGA-505 gespalten. Die Aminosäurereste Asn-Pro, elf Aminosäuren distal zur Spaltstelle in der Membrandomäne, sind für die Spaltung durch die S2P-Endopeptidase wichtig. Der Austausch eines dieser Reste verhindert die Spaltung nicht, der Austausch beider Reste führt jedoch zu keiner Spaltung. Kofaktor: Bindet ein Zinkion pro Untereinheit. Funktion: Intramembranäre Proteolyse von Sterol-regulatorischen Element-bindenden Proteinen (SREBPs) innerhalb des ersten Transmembransegments, wodurch das N-terminale Segment mit einem daran anhaftenden Teil des Transmembransegments freigesetzt wird. Die Spaltung an Stelle 2 erfolgt nach der Spaltung an Stelle 1, die in der luminalen Schleife stattfindet. Ähnlichkeit: Gehört zur Peptidase-M50A-Familie. Gewebespezifität: Wird in Herz, Gehirn, Plazenta, Lunge, Leber, Muskel, Niere und Pankreas exprimiert.

Forschungsbereich

Herz-Kreislauf-System; Lipide/Lipoproteine; Lipidstoffwechsel; Cholesterinstoffwechsel; Signaltransduktion; Stoffwechsel; Zellbiologie; Proteolyse/Ubiquitin; Proteolytische Enzyme; Andere Proteasen; Stoffwechselwege und -prozesse; Metabolische Signalwege; Lipid- und Lipoproteinstoffwechsel

Bilddaten



Immunfluoreszenzanalyse von A549-Zellen mit dem MBTPS2-Antikörper. Das Bild rechts zeigt eine Blockierung mit dem synthetisierten Peptid.