

Produktname: S1A7A Kaninchen-Polyclonal-Antikörper**Katalog-Nr.: APRab17492**

Nur für Forschungszwecke.

Zusammenfassung

Beschreibung	polyklonaler Kaninchenantikörper
Host	Kaninchen
Anwendung	WB,ELISA
Reaktivität	Mensch, Ratte, Maus
Konjugation	Unkonjugiert
Modifikation	Unverändert
Isotyp	IgG
Klonalität	Polyklonal
Form	Flüssig
Konzentration	1 mg/ml
Lagerung	Aliquotieren und bei -20°C lagern (12 Monate haltbar).Frost/Tau-Zyklen vermeiden.
Versand	Eisbeutel
Puffer	Flüssigkeit in PBS mit 50 % Glycerin und 0,02 % Konservierungsmittel vom neuen Typ N.
Aufreinigung	Affinitätsreinigung

Anwendung

Verdünnungsverhältnis WB 1:500-1:2000,ELISA 1:5000-1:20000

tnis

Molekulargewicht 11kDa

Antigen-Informationen

Genname S100A7A S100A15 S100A7L1

Alternative Namen

Gen-ID 338324.0

SwissProt ID Q86SG5

Immunogen Synthetisiertes Peptid, abgeleitet von humanem Protein. Aminosäurebereich: 30-110

Hintergrund

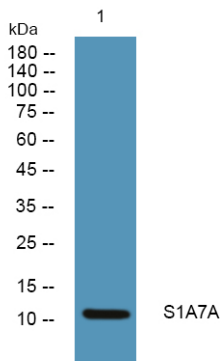
Funktion: Könnte an der epidermalen Differenzierung und Entzündung beteiligt sein und daher für die Pathogenese von Psoriasis und anderen Erkrankungen von Bedeutung sein. Ähnlichkeit: Gehört zur S-100-Familie. Ähnlichkeit: Enthält 2 EF-

Hand-Domänen. Gewebespezifität: Wird bei Psoriasis überexprimiert.

Forschungsbereich

-

Bilddaten



Western-Blot-Analyse von Lysaten aus DU145-Zellen, S1A7A-Kaninchen-Polyclonal-Antikörper wurde 1:1000 verdünnt, 4 °C über Nacht