

**Produktname: S-100Z Kaninchen-Polyclonal-Antikörper****Katalog-Nr.: APRab17478**

Nur für Forschungszwecke.

**Zusammenfassung**

<b>Beschreibung</b>	polyklonaler Kaninchenantikörper
<b>Host</b>	Kaninchen
<b>Anwendung</b>	WB,IHC,ICC/IF,ELISA
<b>Reaktivität</b>	Mensch, Ratte, Maus
<b>Konjugation</b>	Unkonjugiert
<b>Modifikation</b>	Unverändert
<b>Isotyp</b>	IgG
<b>Klonalität</b>	Polyklonal
<b>Form</b>	Flüssig
<b>Konzentration</b>	1 mg/ml
<b>Lagerung</b>	Aliquotieren und bei -20°C lagern (12 Monate haltbar).Frost/Tau-Zyklen vermeiden.
<b>Versand</b>	Eisbeutel
<b>Puffer</b>	Flüssigkeit in PBS mit 50 % Glycerin, 0,5 % Schutzprotein und 0,02 % Konservierungsmittel vom neuen Typ N.
<b>Aufreinigung</b>	Affinitätsreinigung

**Anwendung**

<b>Verdünnungsverhältnis</b>	WB 1:500-1:2000,IHC 1:100-1:300,ICC/IF 1:50-1:200,ELISA 1:10000-1:20000
<b>Molekulargewicht</b>	12kDa

**Antigen-Informationen**

<b>Genname</b>	S100Z
<b>Alternative Namen</b>	S100Z; Protein S100-Z; S100 calcium-binding protein Z
<b>Gen-ID</b>	170591.0
<b>SwissProt ID</b>	Q8WXG8
<b>Immunogen</b>	Das Antiserum wurde gegen ein synthetisches Peptid hergestellt, das vom humanen S100Z abgeleitet ist. Aminosäurebereich: 2–51

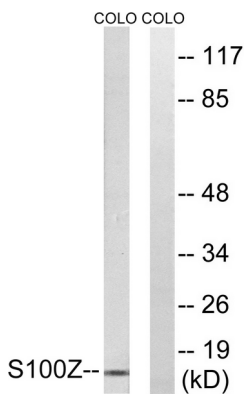
**Hintergrund**

Mitglieder der S100-Proteinfamilie besitzen zwei Calcium-bindende EF-Hand-Domänen und weisen zelltypspezifische Expressionsmuster auf. Weitere Hintergrundinformationen zu S100-Proteinen finden Sie in MIM 114085. [bereitgestellt von OMIM, März 2008]. Sonstiges: Dieses Protein bindet zwei Calciumionen. Ähnlichkeit: Gehört zur S-100-Familie. Ähnlichkeit: Enthält zwei EF-Hand-Domänen. Untereinheit: Homodimer. Interagiert mit S100P. Gewebespezifität: Höchste Expression in Milz und Leukozyten.

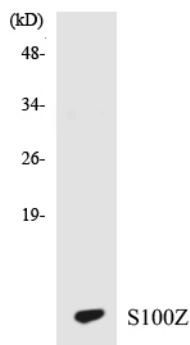
## Forschungsbereich

-

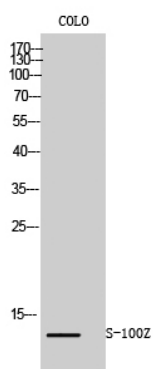
## Bilddaten



Western-Blot-Analyse von Lysaten aus COLO-Zellen unter Verwendung des S100Z-Antikörpers. Die Spur rechts ist mit dem synthetisierten Peptid blockiert.



Western-Blot-Analyse der Lysate aus HT-29-Zellen unter Verwendung des S100Z-Antikörpers.



Western-Blot-Analyse von COLO-Zellen mit dem polyklonalen Antikörper S-100Z