

**Produktname: S100G Kaninchen-Polyclonal-Antikörper****Katalog-Nr.: APRab17475**

Nur für Forschungszwecke.

**Zusammenfassung**

|                      |  |
|----------------------|--|
| <b>Beschreibung</b>  | polyklonaler Kaninchenantikörper   |
| <b>Host</b>          | Kaninchen  |
| <b>Anwendung</b>     | IHC,ELISA  |
| <b>Reaktivität</b>   | Mensch, Maus, Ratte  |
| <b>Konjugation</b>   | Unkonjugiert   |
| <b>Modifikation</b>  | Unverändert  |
| <b>Isotyp</b>        | IgG  |
| <b>Klonalität</b>    | Polyklonal   |
| <b>Form</b>          | Flüssig  |
| <b>Konzentration</b> | 1 mg/ml  |
| <b>Lagerung</b>      | Aliquotieren und bei -20°C lagern (12 Monate haltbar).Frost/Tau-Zyklen vermeiden.                          |
| <b>Versand</b>       | Eisbeutel  |
| <b>Puffer</b>        | Flüssigkeit in PBS mit 50 % Glycerin, 0,5 % Schutzprotein und 0,02 % Konservierungsmittel vom neuen Typ N. |
| <b>Aufreinigung</b>  | Affinitätsreinigung  |

**Anwendung**

**Verdünnungsverhältnis** IHC 1:50-1:200,ELISA 1:5000-1:20000

**tnis**

**Molekulargewicht**

**Antigen-Informationen**

|                          |  |
|--------------------------|--|
| <b>Genname</b>           | S100G  |
| <b>Alternative Namen</b> | Protein S100-G (Calbindin-D9k;S100 calcium-binding protein G;Vitamin D-dependent calcium-binding protein, intestinal;CABP) |
| <b>Gen-ID</b>            | 795.0  |
| <b>SwissProt ID</b>      | P29377   |
| <b>Immunogen</b>         | Synthetisiertes Peptid, abgeleitet vom humanen S100G Aminosäurebereich: 1-80   |

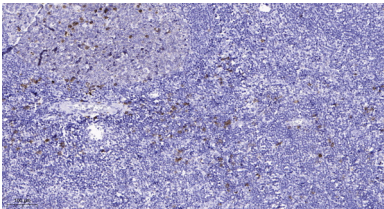
**Hintergrund**

Dieses Gen kodiert für Calbindin D9K, ein Vitamin-D-abhängiges Calcium-bindendes Protein. Dieses cytosolische Protein gehört zu einer Familie von Calcium-bindenden Proteinen, zu der auch Calmodulin, Parvalbumin, Troponin C und das S100-Protein zählen. Im Darm ist das Protein Vitamin-D-abhängig, und seine Expression korreliert mit der Calciumtransportaktivität. Das Protein kann die  $\text{Ca}^{2+}$ -Absorption durch Pufferung von  $\text{Ca}^{2+}$  im Zytoplasma erhöhen und den ATP-abhängigen  $\text{Ca}^{2+}$ -Transport in basolateralen Membranvesikeln des Duodenums steigern. [bereitgestellt von RefSeq, Juli 2008], Ähnlichkeit: Gehört zur S-100-Familie., Ähnlichkeit: Enthält zwei EF-Hand-Domänen.

## Forschungsbereich

Signaltransduktion; Signalweg; Kalziumsignalisierung; Kalziumbindende Proteine

## Bilddaten



Immunhistochemische Analyse von in Paraffin eingebettetem menschlichem Tonsillengewebe. 1. Der Antikörper wurde 1:200 verdünnt (über Nacht bei 4 °C inkubiert). 2. Zur Antigenrückgewinnung wurde Tris-EDTA (pH 9,0) verwendet. 3. Der Sekundärantikörper wurde 1:200 verdünnt (45 Minuten bei Raumtemperatur inkubiert).